

कार्यकारी सारांश

कार्टझाइट खनिजाच्या उत्पादनात विस्तार. 9000 TPA वरून 84916 TPA
(काइनाइट, सिलिमॅनाइट, कॉरंडम आणि पायरोफिलाइट 4000 टीपीए आणि कार्टझाइट 9000 टीपीए
विद्यमान उत्पादन), 14.33 हेक्टर
खसरा क्र. 155, दिघोरी गाव, लाखांदूर तहसील, भंडारा जिल्हा, एम. एस.



प्रकल्प क्रियाकलाप - खनिजांचे खाण 1 (अ)

प्रकल्प श्रेणी - बी

प्रकल्प प्रस्तावक

M/S दिघोरी काइनाइट खाण

श्री पी एम गोलछा

सिव्हिल लाइन्स, नागपूर, महाराष्ट्र - 440001

देखरेख कालावधी: - मार्च ते मे - 2022

प्रकल्प खर्च: 67 लाख



Prepared by:

Open Arch Design & Enviro Solutions LLP

NABET Accreditation No: NABET/EIA/2124/IA0081

302, Big Splash, Plot No 78 & 79,
Sector, 17, Vashi, Navi Mumbai (Maharashtra)

मार्च २०२३

कार्यकारी सारांश

क्वार्ट्झाईट खनिजाच्या उत्पादनात 9000 TPA वरून 84916 TPA (क्यानाईट, सिलिमॅनाईट, कॉरंडम आणि पायरोफिलाइटचे विद्यमान उत्पादन 4000 TPA आणि क्वार्ट्झाईट 9000 TPA) पर्यंत विस्तार, 14.33 हेक्टरपेक्षा जास्त प्रमाणात, गाव: दिघोरी, तहसील - लाखांदूर, जिल्हा - भंडारा महाराष्ट्र येथे मे. दिघोरी क्यानाईट माइन.

1. परिचय:

मे. दिघोरी क्यानाईट खाण 14.33 हेक्टर क्षेत्र आहे गाव - दिघोरी, तहसील - लाखांदूर, जिल्हा - महाराष्ट्र राज्यातील भंडारा, श्री. पीएम गोलछा, नागपूर यांना क्यानाईट, सिलिमॅनाईट, क्वार्ट्झाईट, कोरंडम, पायरोफायलाइट आणि क्वार्ट्झाईटसाठी मंजूर केले आहे.

महाराष्ट्राचा आदेश क्रमांक MMN/620/8020/डेस्क 4 व्यापार, वाणिज्य आणि खाण विभाग, मंत्रालय, मुंबई दिनांक 11.08.2000 आहे. उक्त खाण लीज 29 डिसेंबर 2000 रोजी पट्टेदाराने तीस वर्षांच्या कालावधीसाठी कार्यान्वित केली आहे त्यामुळे 28.12.2030 पर्यंत वैध आहे. नवीन दुरुस्तीमुळे भाडेपट्टा कालावधी अंमलात आणल्याच्या तारखेपासून 50 वर्षे असेल आणि अशा प्रकारे 28.12.2050 पर्यंत वैध असेल. पट्टेदाराकडून विस्तारित कालावधीसाठी कार्यवाही करणे बाकी आहे.

वरील क्षेत्राचा खाण आराखडा एमसीआर 1960 च्या नियम 22 अंतर्गत ताज्या अनुदानासाठी तयार करण्यात आला होता आणि त्याला प्रादेशिक खाण नियंत्रक [NR], इंडियन ब्युरो ऑफ माइन्स, नागपूर यांनी पत्र क्रमांक BHD/KYU/MPLN-715/NGP, 04.10.2000 दिनांकाद्वारे मान्यता दिली होती.

खाण योजना 2006 - 2007 ते 2010-2011 या पुढील पाच वर्षांच्या कालावधीसाठी तयार करण्यात आली आहे आणि 23.07.2012 च्या पत्र क्रमांक BHD/KYA/MPLN-715/NGP द्वारे खाण प्रादेशिक नियंत्रक, नागपूर यांनी मंजूर केली आहे.

क्वार्ट्झाईटचे गौण खनिजांतर्गत वर्गीकरण करण्यात येत असल्याने खाण नियम आणि नियमांमधील नवीन सुधारणांनुसार, क्वार्ट्झाईटसाठी खाणकामाची योजना खाण योजनेचा कालावधी संपल्यानंतर स्वतंत्रपणे तयार करण्यात आली आहे आणि भूविज्ञान आणि खाण संचालनालय, सरकार यांनी मान्यता दिली आहे. . महाराष्ट्र, नागपूर द्वारे पत्र क्र. BON/MINING/MMP/215/2015/1226 दिनांक 6 जून 2016 आणि मार्च 2021 पर्यंत वैध आहे. खाणकामाची ही योजना 2021-22 ते 2025-26 या पुढील पाच वर्षांच्या कालावधीसाठी तयार करण्यात आली आहे. BON/MINING/MMP/215/2015/1226 सह दिनांक 6 जून 2016 रोजी आणि मार्च 2021 पर्यंत वैध आहे.

पत्र क्रमांक SEAC-2015/CR-106/TC-2 dated 16th January 2016 द्वारे (Kyanite, Sillimanite, Corundum and Pyrophyllite 4000 TPA आणि Quartzite 9000 TPA) च्या उत्पादनासाठी ML क्षेत्र 14.33 हेक्टर, उत्पादन क्षमता 14000 TPA साठी जानेवारी २०१६ ला पर्यावरण मंजूरी प्राप्त केली आहे.

कार्यकारी सारांश

क्वार्ट्झाइट खनिजाच्या उत्पादनात 9000 TPA वरून 84916 TPA (क्यानाईट, सिलिमॅनाईट, कॉरंडम आणि पायरोफिलाइटचे विद्यमान उत्पादन 4000 TPA आणि क्वार्ट्झाइट 9000 TPA) पर्यंत विस्तार, 14.33 हेक्टरपेक्षा जास्त प्रमाणात, गाव: दिघोरी, तहसील - लाखांदूर, जिल्हा - भंडारा महाराष्ट्र येथे मे. दिघोरी क्यानाईट माइन.

खाण योजनेची ही योजना MMME (D&R) नियम, 2013 अंतर्गत 2021-22 ते 2025-26 या पुढील पाच वर्षांच्या कालावधीसाठी तयार करण्यात आली आहे.

19.01.2022 रोजी SEIAA, महाराष्ट्र येथे ToR अर्ज सादर केला. टी.ओ.आर. SIA/MH/MIN/71250/2022 दिनांक: 25.01.2022 रोजी जारी केले गेले.

2. प्रकल्प तपशील:

प्रकल्पाचे नाव	गांव: दिघोरी, तहसील: लाखांदूर, दिघोरी, जिल्हा- महाराष्ट्र - दिघोरी येथे क्वार्ट्झाइट खनिजाच्या उत्पादनाचा विस्तार 9000 TPA वरून 84916 TPA (क्यानाईट, सिलिमॅनाईट, कॉरंडम आणि पायरोफिलाइट 4000 TPA आणि क्वार्ट्झाइट 9000 TPA) पर्यंत खाण (पट्टेदार श्री पी एम गोलछा)
खाण लीज क्षेत्र	14.33 हेक्टर
खनिज	क्यानाईट, सिलिमॅनाईट, कॉरंडम, पायरोफिलाइट आणि क्वार्ट्झाइट
खाणीचे स्थान	खसारा क्र. 155, गाव: दिघोरी, तहसील: लाखांदूर, जिल्हा-भंडारा आणि महाराष्ट्र राज्य.
टोपोशीट क्रमांक	53P/13
प्रस्तावित खाणीचे उत्पादन	9000 TPA ते 84916 TPA (Kyanite, Sillimanite, Corundum आणि Pyrophyllite 4000 TPA आणि Quartzite 9000 TPA चे विद्यमान उत्पादन) क्वार्ट्झाइट खनिज
खाणकामाची पद्धत	ओपन कास्ट अर्ध यांत्रिकी खाण
ड्रिलिंग/ब्लास्टिंग	ड्रिलिंग आणि नियंत्रित ब्लास्टिंग प्रस्तावित आहे.
कामाच्या दिवसांची संख्या	280 दिवस
पाण्याची मागणी	10.0 KLD
मनुष्य बळ	32

कार्यकारी सारांश

कार्टझाईट खनिजाच्या उत्पादनात 9000 TPA वरून 84916 TPA (क्यानाईट, सिलिमॅनाईट, कॉरंडम आणि पायरोफिलाइटचे विद्यमान उत्पादन 4000 TPA आणि कार्टझाईट 9000 TPA) पर्यंत विस्तार, 14.33 हेक्टरपेक्षा जास्त प्रमाणात, गाव: दिघोरी, तहसील - लाखांदूर, जिल्हा - भंडारा महाराष्ट्र येथे मे. दिघोरी क्यानाईट माइन.

जवळचे रेल्वे स्टेशन	अर्जुनी रेल्वे स्टेशन - १२.३० किमी, SE
जवळचे विमानतळ	डॉ. बाबासाहेब आंबेडकर आंतरराष्ट्रीय विमानतळ नागपूर 90.83 किमी, NW
जवळची वस्ती	गाव: दिघोरी - 1.0 किमी [NW]
जवळचे शहर	तहसील: लाखांदूर -14.20 किमी, SW
जवळचा रस्ता	1. NH - 6, 18 किमी, N 2. SH-271, 21.68, N 3. जिल्हा रस्ता - 300 मी
जलकुंभ	चुलबंद नदी 250 मीटर, NW
राखीव वन	गम गाव पिंपळगाव राखीव वन 1.6 किमी SE वाकल राखीव वन 6.8 किमी NW
पाण्याची उपलब्धता	सामान्य जमिनीच्या पातळीपासून परिसरातील भूजल पातळी सुमारे 18 ते 21 मीटर आहे.
टेकड्या/दऱ्या	शून्य
पर्यावरणीयदृष्ट्या संवेदनशील क्षेत्र (वन्यजीव अभयारण्य)	प्रकल्पाच्या 10 किमीच्या आत राष्ट्रीय उद्यान, वन्यजीव अभयारण्य आणि बायोस्फीअर रिझर्व्ह नाही. त्यामुळे मंजुरीची गरज नाही. तथापि, राखीव वन क्षेत्र 10 किमी लीज क्षेत्रात येणारे आहे: (i) गम गाव पिंपळगाव राखीव वन 1.6 किमी SE (ii) वाकल राखीव वन 6.8 किमी NW
संरक्षण प्रतिष्ठापना / ऐतिहासिक स्मारके / पुरातत्व / बंदरे	शून्य
राज्य सीमा	महाराष्ट्र - छत्तीसगड सीमा, 55 किमी, ई दिशा
ऐतिहासिक स्थळे	शून्य
नैसर्गिक धोक्यासाठी अतिसंवेदनशील क्षेत्र ज्यामुळे प्रकल्प पर्यावरणीय समस्या (भूकंप, कमी होणे, भूस्खलन, धूप, पूर किंवा अत्यंत किंवा अत्यंत किंवा प्रतिकूल हवामान) संवेदनशील नाही. झोन- II (किमान सक्रिय)	भूकंप, भूस्खलन, भूस्खलन, धूप, पूर किंवा अत्यंत किंवा प्रतिकूल हवामान परिस्थितीसाठी हे क्षेत्र संवेदनशील नाही. झोन- II (किमान सक्रिय)

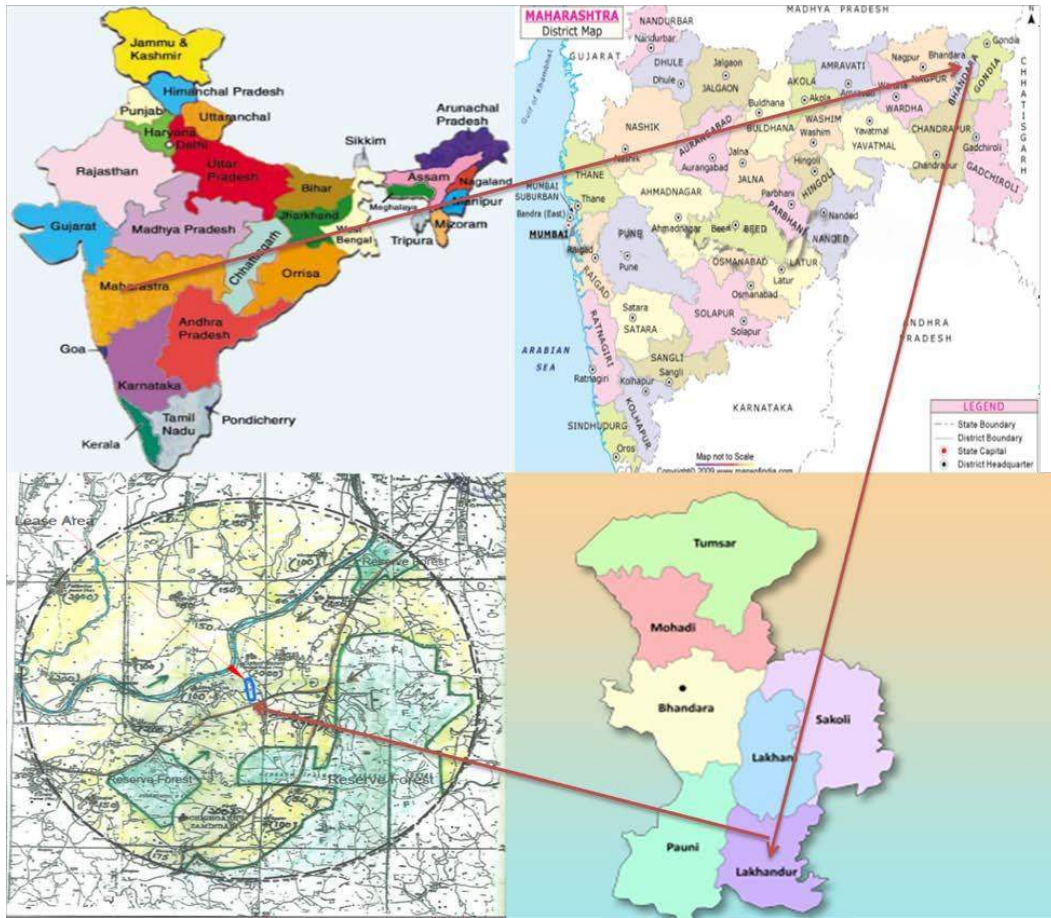
कार्यकारी सारांश

कार्टझाईट खनिजाच्या उत्पादनात 9000 TPA वरून 84916 TPA (क्यानाईट, सिलिमॅनाईट, कॉरंडम आणि पायरोफिलाईटचे विद्यमान उत्पादन 4000 TPA आणि कार्टझाईट 9000 TPA) पर्यंत विस्तार, 14.33 हेक्टरपेक्षा जास्त प्रमाणात, गाव: दिघोरी, तहसील - लाखांदूर, जिल्हा - भंडारा महाराष्ट्र येथे मे. दिघोरी क्यानाईट माइन.

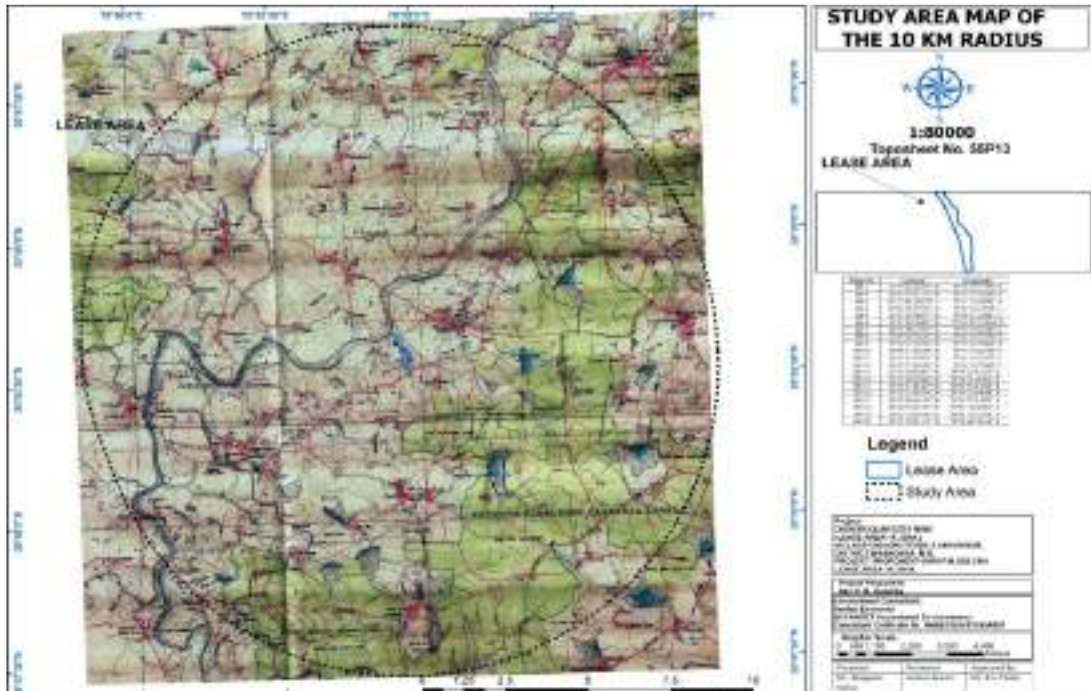
समान परिणाम	
टेकड्या/दऱ्या	शून्य
पारिस्थितिकदृष्ट्या संवेदनशील झोन (जंगली जीवन अभयारण्य)	शून्य
संरक्षण स्थापना/ ऐतिहासिक स्मारके/ पुरातत्व/बंदरे	शून्य
राज्य सीमा	तेलंगणा - कर्नाटक सीमा , ५३ किमी, WSW दिशा
ऐतिहासिक ठिकाणे	शून्य
नैसर्गिक धोक्यासाठी अतिसंवेदनशील क्षेत्र ज्यामुळे प्रकल्प पर्यावरणीय समस्या (भूकंप, भूस्खलन, भूस्खलन, धूप, पूर किंवा अत्यंत किंवा प्रतिकूल हवामान परिस्थिती) तत्सम प्रभाव सादर करू शकतात.	भूकंप, भूस्खलन, भूस्खलन, धूप, पूर किंवा अत्यंत किंवा प्रतिकूल हवामान परिस्थितीसाठी हे क्षेत्र संवेदनशील नाही. झोन- II (किमान सक्रिय)

कार्यकारी सारांश

क्वार्टझाईट खनिजाच्या उत्पादनात 9000 TPA वरून 84916 TPA (क्यानाईट, सिलिमॅनाईट, कॉरंडम आणि पायरोफिलाईटचे विद्यमान उत्पादन 4000 TPA आणि क्वार्टझाईट 9000 TPA) पर्यंत विस्तार, 14.33 हेक्टरपेक्षा जास्त प्रमाणात, गाव: दिघोरी, तहसील - लाखांदूर, जिल्हा - भंडारा महाराष्ट्र येथे मे. दिघोरी क्यानाईट माइन.



आकृती-1. स्थान नकाशा



आकृती 2. टोपो नकाशा प्रकल्प स्थळापासून 10 किमी. त्रिज्या में

कार्यकारी सारांश

कार्टझाईट खनिजाच्या उत्पादनात 9000 TPA वरून 84916 TPA (क्यानाईट, सिलिमॅनाईट, कॉरंडम आणि पायरोफिलाईटचे विद्यमान उत्पादन 4000 TPA आणि कार्टझाईट 9000 TPA) पर्यंत विस्तार, 14.33 हेक्टरपेक्षा जास्त प्रमाणात, गाव: दिघोरी, तहसील - लाखांदूर, जिल्हा - भंडारा महाराष्ट्र येथे मे. दिघोरी क्यानाईट माइन.

3. तपशील ऑफ खाण:

14.33 हेक्टर खसरा क्रमांक 155, गाव: दिघोरी, तहसील: लाखांदूर, जिल्हा - भंडारा, महाराष्ट्र. कार्टझाईट खनिजाचा 9000 TPA वरून 84916 TPA पर्यंत विस्तार (क्यानाईट, सिलिमॅनाईट, कॉरंडम आणि पायरोफिलाईट 4000 TPA आणि कार्टझाईट 9000 TPA चे विद्यमान उत्पादन). ही ओपन कास्ट खाण आहे आणि सेमी मेकॅनिकल पद्धतीने खाणकाम करण्याचा प्रस्ताव आहे ज्यामध्ये ड्रिलिंग, ब्लास्टिंग, लोडिंग आणि वाहतूक यांचा समावेश आहे.

4. पाण्याची आवश्यकता

प्रत्येक प्रकल्पासाठी एकूण 10.0 KLD पाण्याची गरज आहे जी धूळ निरोधक, हरित पट्टा विकास आणि घरगुती कारणांसाठी वापरली जाईल आणि टँकरद्वारे जवळपासच्या गावांमधून पाणीपुरवठा केला जाईल.

पाण्याची आवश्यकता	KLD
धूळ दाबणे, प्रक्रिया आणि इतर	3.0
हिरवा पट्टा	3.0
घरगुती उपक्रम	4.0
एकूण आवश्यक पाणी	10.0

5. बेसलाइन अभ्यास:

अभ्यास क्षेत्र खाण साइटच्या सभोवतालच्या 10 किमी त्रिज्येचे क्षेत्र व्यापते. पर्यावरणीय प्रभाव मूल्यांकन अभ्यासाचा भाग म्हणून, मार्च 2022 ते मे 2022 या कालावधीत आधारभूत पर्यावरण निरीक्षण केले गेले. बेसलाइन पर्यावरण निरीक्षण अभ्यास हा EIA अभ्यासाचा अतिशय महत्त्वाचा पैलू आहे, ज्यामध्ये प्रकल्प क्रियाकलापांचे प्रत्यक्ष आणि अप्रत्यक्ष प्रभाव आणि अवलंबल्या जाणाऱ्या उपायांचा समावेश आहे. प्रकल्प क्षेत्राची सध्याची पर्यावरणीय स्थिती आणि प्रकल्पाच्या क्रियाकलापांमुळे प्रस्तावित परिणामांचे मूल्यांकन करणे ही अभ्यासाची मुख्य संकल्पना आहे.

5.1. हवेचे पर्यावरण

अभ्यास क्षेत्राच्या वातावरणीय हवेच्या गुणवत्तेचे मूल्यांकन 8 वातावरणीय हवेच्या गुणवत्ता स्थानांच्या नेटवर्कद्वारे केले गेले आहे.

सर्व 8 AAQM स्टेशनसाठी PM10 ची तीव्रता 38.2 $\mu\text{g}/\text{m}^3$ ते 68.7 $\mu\text{g}/\text{m}^3$ दरम्यान असते. सर्व 8 AAQM स्थानकांसाठी PM2.5 ची तीव्रता 13.6 $\mu\text{g}/\text{m}^3$ ते 36.8 $\mu\text{g}/\text{m}^3$ दरम्यान असते. जोपर्यंत SO2 आणि NO2 वायू प्रदूषकांचा संबंध आहे, निवासी आणि ग्रामीण भागांसाठी 80 $\mu\text{g}/\text{m}^3$ ची CPCB मर्यादा

कार्यकारी सारांश

कार्टझाईट खनिजाच्या उत्पादनात 9000 TPA वरून 84916 TPA (क्यानाईट, सिलिमॅनाईट, कॉरंडम आणि पायरोफिलाइटचे विद्यमान उत्पादन 4000 TPA आणि कार्टझाईट 9000 TPA) पर्यंत विस्तार, 14.33 हेक्टरपेक्षा जास्त प्रमाणात, गाव: दिघोरी, तहसील - लाखांदूर, जिल्हा - भंडारा महाराष्ट्र येथे मे. दिघोरी क्यानाईट माइन.

कोणत्याही स्टेशनवर कधीही ओलांडली गेली नाही. SO₂ एकाग्रता 7.2 µg/m³ ते 31.8 µg/m³ आणि NO₂ एकाग्रता 11.5 µg/m³ ते 38.7 µg/m³ च्या श्रेणीत आहे. सर्व 8 AAQM स्टेशनसाठी CO सांद्रता 76.8 mg/m³ ते 287.0 mg/m³ च्या श्रेणीत आहे

5.2. आवाज पर्यावरण

प्रस्तावित प्रकल्प स्थळाच्या आजूबाजूच्या 8 ठिकाणी वातावरणीय आवाजाची पातळी मोजली गेली. दिवसा आवाजाची पातळी 47.4 ते 61.8 Leq dB(A) पर्यंत असते आणि रात्रीच्या वेळी आवाजाची पातळी 38.0 ते 43.5 Leq dB(A) पर्यंत असते. अशा प्रकारे, सर्व ठिकाणी आवाजाची पातळी विहित मर्यादित असल्याचे आढळून आले. वरील अभ्यासातून आणि विवेचनावरून असा निष्कर्ष काढता येतो की अभ्यास क्षेत्रातील आवाजाची पातळी CPCB आणि राज्य प्रदूषण नियंत्रण मंडळाने ठरवून दिलेल्या मर्यादित चांगली आहे.

5.3. पाणी पर्यावरण

भूजल आणि पृष्ठभागावरील पाण्याच्या गुणवत्तेचे मूल्यांकन करण्यासाठी, भूजलासाठी 7 ठिकाणाहून आणि भूपृष्ठावरील पाण्यासाठी 5 ठिकाणाहून पाण्याचे नमुने गोळा करण्यात आले. अशा प्रकारे विश्लेषण केलेल्या मापदंडांची तुलना IS 10500 च्या पिण्याच्या पाण्याच्या मानकांशी केली गेली.

भूजल विश्लेषण परिणाम

- pH 6.6 ते 7.2 पर्यंत बदलते
- एकूण कडकपणा 206.7 mg/l ते 290.0 mg/l पर्यंत बदलतो
- एकूण विरघळलेले घन पदार्थ 296.3 mg/l ते 479.7 mg/l पर्यंत बदलतात. सर्व पॅरामीटर्स मर्यादित योग्य असल्याचे आढळले.

पृष्ठभागाच्या पाण्याचे विश्लेषण परिणाम

- pH 7.09 ते 7.39 पर्यंत बदलते.
- एकूण कडकपणा 134 mg/l ते 206 mg/l पर्यंत बदलतो.
- एकूण विरघळलेले घन पदार्थ 190 mg/l ते 272 mg/l पर्यंत बदलतात.

भूपृष्ठावरील जलस्रोतांमधील सर्व मापदंडांची मूल्ये चांगली आहेत आणि भारतातील, पिण्यायोग्य पाण्यासाठी आरोग्य मंत्रालय, भारत सरकार यांनी घालून दिलेल्या परवानगी मर्यादित आहेत.

कार्यकारी सारांश

कार्टझाईट खनिजाच्या उत्पादनात 9000 TPA वरून 84916 TPA (क्यानाईट, सिलिमॅनाईट, कॉरंडम आणि पायरोफिलाइटचे विद्यमान उत्पादन 4000 TPA आणि कार्टझाईट 9000 TPA) पर्यंत विस्तार, 14.33 हेक्टरपेक्षा जास्त प्रमाणात, गाव: दिघोरी, तहसील - लाखांदूर, जिल्हा - भंडारा महाराष्ट्र येथे मे. दिघोरी क्यानाईट माइन.

मातीचे वातावरण

अभ्यास क्षेत्रातील मातीच्या गुणवत्तेचे मूल्यांकन करण्यासाठी, बफर झोनमध्ये 6 मातीचे नमुने आणि खाणीच्या जागेवरून 1 मातीचे नमुने गोळा करण्यात आले. मातीचे विश्लेषण परिणाम

- मातीच्या गुणवत्तेचा pH 6.62-8.3 पर्यंत आहे.
- नायट्रोजन ३७२.४ किलो/ हेक्टर ते ६५१.७ किलो/हे.
- सेंद्रिय पदार्थ ०.९७% ते १.६९% पर्यंत.

5.4. जीवशास्त्रीय पर्यावरण:

पर्यावरणीय गुणवत्तेचे आणि जैवविविधतेच्या संवर्धनाची गरज लक्षात घेता, पर्यावरण प्रभाव मूल्यांकनासाठी जैविक पर्यावरणाचा अभ्यास हा सर्वात महत्त्वाचा पैलू आहे. अभ्यासातील जैवविविधता घटक वनस्पती, पक्षी, सरपटणारे प्राणी, उभयचर प्राणी, सस्तन प्राणी, फुलपाखरे, मत्स्यपालन तसेच आजूबाजूच्या परिसंस्था यांचा समावेश असलेल्या जैविक घटकांच्या काही गटांवर केंद्रित होते. या अभ्यासाचे एकूण उद्दिष्ट या प्रस्तावित प्रकल्प अभ्यास क्षेत्राच्या वनस्पती आणि प्राण्यांसाठी आधारभूत डेटा स्थापित करणे आहे. खाणीच्या हद्दीपासून 10 किमी त्रिज्या व्यापलेल्या खाणीमध्ये आणि आजूबाजूला पर्यावरणीय अभ्यास केला गेला. अभ्यासातून असे आढळून आले आहे की प्रकल्प स्थळाच्या 10 किमी परिघात कोणत्याही संकटग्रस्त, स्थानिक किंवा धोक्यात आलेल्या प्रजाती नाहीत.

6. अपेक्षित पर्यावरणीय प्रभाव आणि कमी करण्याचे उपाय:

ओपन कास्ट मायनिंगमुळे हवेत वाहून येणारे कण हे मुख्य वायु प्रदूषक आहेत. प्रस्तावित खाणीच्या खाणकामातून विविध उत्सर्जन स्रोत ओळखले जातात. खाणीतील सामग्रीच्या वाहतुकीतून फरारी धूळंसह प्रस्तावित खाणीतून उत्सर्जनाचा विचार करून जमिनीच्या पातळीतील वाढीव एकाग्रतेचा अंदाज लावला जातो. ग्राउंड लेव्हल कॉन्सन्ट्रेशन (GLC) व्हॅल्यूजची गणना खाण साइटच्या आजूबाजूच्या स्थलाकृतिक वैशिष्ट्ये आणि लागू होणारे स्थिरता वर्ग लक्षात घेऊन केली गेली आहे.

६.१. वायू प्रदूषण नियंत्रण उपाय

सोडल्या जाणाऱ्या धूलिकणांवर नियंत्रण ठेवण्यासाठी प्रस्तावित केलेले पर्यावरण नियंत्रण उपाय खाली दिले आहेत:

- जाणाऱ्या रस्त्यांवर आणि जवळ जाणाऱ्या रस्त्यांवर नियमित पाणी शिंपडावे.

कार्यकारी सारांश

कार्टझाईट खनिजाच्या उत्पादनात 9000 TPA वरून 84916 TPA (क्यानाईट, सिलिमॅनाईट, कॉरंडम आणि पायरोफिलाइटचे विद्यमान उत्पादन 4000 TPA आणि कार्टझाईट 9000 TPA) पर्यंत विस्तार, 14.33 हेक्टरपेक्षा जास्त प्रमाणात, गाव: दिघोरी, तहसील - लाखांदूर, जिल्हा - भंडारा महाराष्ट्र येथे मे. दिघोरी क्यानाईट माइन.

- इनबिल्ट वॉटर इंजेक्शन सिस्टमद्वारे ड्रिल मशीनमधून धूळ उत्सर्जन दाबण्यासाठी ओले ड्रिलिंग.
- जॅक हॅमरना गोणी पिशव्या पुरविल्या जातील.
- धुळीवर नियंत्रण ठेवण्यासाठी हरित पट्टा विकसित करण्यात येणार आहे.
- उत्खनन क्षेत्र आणि लोडिंग आणि अन लोडिंग पॉइंट्सवरील सर्वोत्तम पद्धती.

६.२. आवाज प्रदूषण नियंत्रण उपाय

ड्रिलिंग, यंत्रसामग्री आणि वाहतूक इत्यादींच्या हालचालींमुळे खाणीमध्ये आवाज निर्माण होतो. खाणकामामुळे निर्माण होणारा आवाज खाणीच्या सभोवतालच्या एका लहान भागात पसरतो. परिसरातील खाणकामाचा कोणताही मोठा परिणाम होणार नाही. तथापि, वरील आवाज पातळीचा स्पष्ट प्रभाव केवळ सक्रिय कार्य क्षेत्राजवळच जाणवला. गावांवर आवाजाचा प्रभाव नगण्य आहे कारण गावे खाणीच्या जागेपासून दूर आहेत. ग्रीनबेल्टचा विकास बफर झोनच्या बाजूने केला जाईल, त्यामुळे आवाजाच्या पातळीमुळे खाणीच्या परिसरातील प्रभाव शून्य असेल.

आवाज नियंत्रणासाठी खालील उपाय केले जातात:

- यंत्रसामग्री आणि उपकरणांची निवड
- वाहने, यंत्रसामग्री आणि इतर उपकरणांची योग्य आणि नियमित देखभाल.
- कामगारांना जास्त आवाजात वेळ घालवणे मर्यादित करणे
- उच्च आवाजाच्या पातळीवर काम करणाऱ्या कामगारांना जेथे आवश्यक असेल तेथे खाणीच्या ठिकाणी निर्माण होणाऱ्या उच्च आवाजाच्या पातळीपासून संरक्षण म्हणून संरक्षण उपकरणे, इअरमफ आणि इअर-प्लग प्रदान केले जातील.
- जास्त आवाजाच्या क्षेत्रात काम करणाऱ्या नोकरदारांकडे सिस्टीम शिफ्ट करा.
- रिकाम्या ट्रकचा आवाज आवाज टाळण्यासाठी खाणीत प्रवेश करणाऱ्या किंवा सोडणाऱ्या ट्रकचा वेग ताशी 25 किमी या मध्यम गतीपर्यंत मर्यादित असेल.
- मीटर बफर झोनच्या बाजूने 7.5 mtr ग्रीनबेल्टचा विकास.

६.३. जलप्रदूषण नियंत्रण उपाय

खाण लीज क्षेत्रातून 2.4 KLD च्या घरगुती सांडपाण्याशिवाय कोणतेही सांडपाणी तयार होणार नाही, ज्यावर सेप्टिक टाकीमध्ये प्रक्रिया केली जाईल आणि त्यानंतर भिजलेल्या खड्ड्यामध्ये प्रक्रिया केली जाईल.

- पावसाळ्यात पावसाचे पाणी खाणीच्या खड्ड्यात जमा होईल. या पाण्याचा वापर धूलिकण व

कार्यकारी सारांश

कार्टझाईट खनिजाच्या उत्पादनात 9000 TPA वरून 84916 TPA (क्यानाईट, सिलिमॅनाईट, कॉरंडम आणि पायरोफिलाइटचे विद्यमान उत्पादन 4000 TPA आणि कार्टझाईट 9000 TPA) पर्यंत विस्तार, 14.33 हेक्टरपेक्षा जास्त प्रमाणात, गाव: दिघोरी, तहसील - लाखांदूर, जिल्हा - भंडारा महाराष्ट्र येथे मे. दिघोरी क्यानाईट माइन.

हरित पट्ट्यासाठी केला जाणार आहे.

- भाडेत्त्वाच्या क्षेत्रात खोदलेल्या विहिरी किंवा खुल्या विहिरी नाहीत. जवळपासच्या गावांमधील निरीक्षणांच्या आधारे, खाणी क्षेत्र आणि त्याच्या सभोवतालची भूजल पातळी, भूजल पातळीच्या खाली 18M ते 21M दरम्यान आहे.
- उत्खनन पुढे जात असताना गळती होणार नाही आणि पाण्याचे टेबल देखील अडवले जाणार नाही. अशा प्रकारे, प्रस्तावित उत्खननाच्या कामांमुळे भूजलावर कोणताही परिणाम होणार नाही.

६.४. जमीन पर्यावरण

- तयार होणारी वरची माती स्वतंत्रपणे साठवली जाईल आणि ग्रीनबेल्टच्या विकासासाठी वापरली जाईल.
- प्रस्तावित खाणकामामुळे कोणत्याही विषारी उत्पादनाची निर्मिती होत नसल्याने जमिनीवर कोणताही परिणाम होणार नाही.
- कचऱ्याच्या ढिगाऱ्याभोवती राखीव भिंती बांधल्या जातील आणि त्यापाठोपाठ वाहणारे पाणी गोळा करण्यासाठी गार्लंड नाले बांधले जातील. गाळ उपसण्यासाठी गाळाच्या टाक्या बांधल्या जातील.

६.५. सामाजिक-आर्थिक वातावरण:

- खाण क्षेत्रात कोणत्याही वस्तीचा समावेश नाही. त्यामुळे, खाणकामात मानवी वस्तीचे कोणतेही विस्थापन होत नाही. कोणत्याही सार्वजनिक इमारती, ठिकाणे, स्मारके इ. भाडेपट्ट्याच्या क्षेत्रामध्ये किंवा परिसरातील बाहेर पडत नाहीत. खाणकामामुळे कोणत्याही गावाला त्रास होणार नाही/ स्थलांतरित होणार नाही किंवा पुनर्वसनाची गरज नाही. त्यामुळे कोणताही प्रतिकूल परिणाम अपेक्षित नाही.
- खाणकामामुळे खाण क्षेत्राच्या आसपासच्या लोकांची आर्थिक स्थिती सुधारू शकते. खाणकाम सुरू राहिल्याने स्थानिक लोकांना रोजगार मिळेल आणि पायाभूत सुविधांचा विकास होईल. त्यामुळे जवळपासच्या गावांमध्ये राहणाऱ्या लोकांच्या सामाजिक-अर्थकारणावर सकारात्मक परिणाम होण्याची शक्यता आहे.
- कॉर्पोरेट सोशल रिस्पॉन्सिबिलिटीसाठी बजेट 5.0 लाख आहे आणि ते आरोग्य शिबिरे, पिण्याच्या पाण्याची सुविधा, सौर पथ दिवे आणि वृक्षारोपण यासाठी वापरले जाईल.

कार्यकारी सारांश

क्वार्टझाईट खनिजाच्या उत्पादनात 9000 TPA वरून 84916 TPA (क्यानाईट, सिलिमॅनाईट, कॉरंडम आणि पायरोफिलाइटचे विद्यमान उत्पादन 4000 TPA आणि क्वार्टझाईट 9000 TPA) पर्यंत विस्तार, 14.33 हेक्टरपेक्षा जास्त प्रमाणात, गाव: दिघोरी, तहसील - लाखांदूर, जिल्हा - भंडारा महाराष्ट्र येथे मे. दिघोरी क्यानाईट माइन.

7. हिरवा पट्टा विकास कार्यक्रम:

लीज परिसरात ग्रीनबेल्ट विकसित करण्यात येणार आहे. बफर झोन, हाऊल रस्ते आणि अप्रोच रोडमध्ये वृक्षारोपण विकसित केले आहे.

ग्रीनबेल्ट विकास कार्यक्रम खाली दिलेला आहे

वर्ष	रोपे लावायची	जगणे (@70%)
I	25	17
II	25	17
III	25	17
IV	25	17
V	25	17
एकूण	125	85

8. EMP च्या अंमलबजावणीसाठी बजेट:

प्रकल्पाची अंदाजे किंमत रु. ५९ लाख आहे. भांडवली खर्च म्हणून 14 लाख रुपयांचे बजेट आहे. तपशील खाली दिलेला आहे:

क्र.	विशेष	खर्च (INR लाख)
१	प्रदूषण देखरेख - हवा, पाणी, आवाज आणि माती	3.00
२	धूळ दाबणे	4.00
३	देखभालीसह वृक्षारोपण	2.50
४	पावसाचे पाणी साठवणे	0.50
५	हाऊल रस्ता आणि इतर रस्ते दुरुस्ती आणि देखभाल	4.00
एकूण		14.00

9. पर्यावरणविषयक देखरेख कार्यक्रम:

पर्यावरण व्यवस्थापन कार्यक्रमाच्या परिणामकारकतेचे मूल्यमापन करण्यासाठी, पर्यावरण मापदंडांचे नियमित निरीक्षण केले जाईल. हवा, ध्वनी आणि पाण्याचे पर्यावरण निरीक्षण दर सहा महिन्यांतून एकदा केले जाईल.

कार्यकारी सारांश

क्वार्टझाईट खनिजाच्या उत्पादनात 9000 TPA वरून 84916 TPA (क्यानाईट, सिलिमेंनाईट, कॉरंडम आणि पायरोफिलाइटचे विद्यमान उत्पादन 4000 TPA आणि क्वार्टझाईट 9000 TPA) पर्यंत विस्तार, 14.33 हेक्टरपेक्षा जास्त प्रमाणात, गाव: दिघोरी, तहसील - लाखांदूर, जिल्हा - भंडारा महाराष्ट्र येथे मे. दिघोरी क्यानाईट माइन.

10. निष्कर्ष:

प्रकल्प प्रस्तावक मेसर्स दिघोरी क्यानाईट माइन पर्यावरणपूरक खाणकामांचा अवलंब करेल आणि आजूबाजूच्या पर्यावरणावर सकारात्मक परिणाम करण्यासाठी विविध सामाजिक-आर्थिक विकास उपक्रम हाती घेऊन पर्यावरण व्यवस्थापन योजना राबवेल.