

## पर्यावरणीय आघात मूल्यांकन

चे

कार्यकारी सारांश

प्रस्तावित झेंडेपार लोह खनिज खाण प्रकल्प १२.० हेक्टर  
खाण भाडेपट्टी क्षेत्र

करिता

मे. अनुज माइन्स मिनरल्स अँड केमिकल्स प्रा. लि.  
द्वारे

खसरा क्रमांक ८२ भाग (८२/२) गाव : झेंडेपार,  
तहसील: कोरची, जिल्हा: गडचिरोली, महाराष्ट्र  
येथे



### प्रकल्प प्रस्तावक:

मे. अनुज माइन्स मिनरल्स अँड केमिकल्स प्रा. लि.,  
प्लॉट क्रमांक: ५० आणि ५१, बाजी प्रभू नगर,  
दक्षिण भारतीय मंदिराजवळ, रामनगर,  
नागपूर, महाराष्ट्र - ४४००३३

### सल्लागार



श्री साई मनसा नेचर टेक प्रायव्हेट  
लिमिटेड

(प्रमाणपत्र क्रमांक एनएबीईटी/ईआयए/२१२४/आए ०२६०, वैधता: २१-११-२०२४)

मेसर्स अनुज माइन्स मिनरल्स अँड केमिकल्स प्रायव्हेट लिमिटेड यांच्या १२.० हेक्टर खाण लीज क्षेत्र खसरा क्रमांक ८२ भाग (८२/२) गाव : झेंडेपार, तहसील: कोरची, जिल्हा: गडचिरोली, महाराष्ट्र, येथे असलेल्या प्रस्तावित झेंडेपार लोह खनिज खाणीचा कार्यकारी सारांश

## कार्यकारी सारांश मजकूर

अ.क्र.	मजकूर	पान क्र.
१.०	प्रस्तावना	i
१.१	वैधानिक मंजूरी	i
१.२	संदर्भ अटी	iv
१.३	प्रकल्प प्रस्तावक	v
१.४	प्रकल्पाचे निसर्ग, आकार आणि स्थान यांचे संक्षिप्त वर्णन	v
१.५	प्रकल्प वर्णन	xii
१.५.१	परस्परसंबंधित आणि परस्परावलंबी प्रकल्पांसह प्रकल्पाचा प्रकार, काही असल्यास	xii
१.५.२	वैकल्पिक ठिकाणचे तपशील	xii
१.५.३	कामाचा आकार किंवा परिमाण	xii
१.५.४	स्थलाकृति	xii
१.५.५	प्रादेशिक भूविज्ञान	xii
१.५.६	स्थानिक भूविज्ञान	xiii
१.५.७	राखीव	xiii
१.६	खाणकामाची पद्धत	xv
१.६.१	खाणकाम पद्धतीचे ठळक वर्णन	xv
१.६.२	खाणकामाची प्रस्तावित पद्धत	xv
१.७	पुढील पाच वर्षांसाठी खाणकाम कार्यक्रम	xvi
१.८	अंदाजे प्रमाण, संभाव्य स्रोत, अंतिम उत्पादन/ उत्पादनांचे विपणन क्षेत्र, कच्चा माल आणि तयार उत्पादनाच्या वाहतुकीची पद्धत यासह	xvii

मेसर्स अनुज माइन्स मिनेरल्स अँड केमिकल्स प्रायव्हेट लिमिटेड यांच्या १२.० हेक्टर खाण लीज क्षेत्र खसरा क्रमांक ८२ भाग (८२/२) गाव : झेंडेपार, तहसील: कोरची, जिल्हा: गडचिरोली, महाराष्ट्र, येथे असलेल्या प्रस्तावित झेंडेपार लोह खनिज खाणीचा कार्यकारी सारांश

	आवश्यक कच्चा माल	
१.९	खनिजांचा वापर	xvii
१.१०	पाण्याची उपलब्धता, ऊर्जा/वीजेची आवश्यकता आणि त्याचे स्रोत	xvii
१.१०.१	पाण्याची गरज	xvii
१.१०.२	वीज	xviii
१.११	निर्माण होणाऱ्या कचऱ्याचे प्रमाण (द्रव आणि घन) आणि त्यांचे व्यवस्थापन/विल्हेवाट लावण्यासाठी योजना	xviii
१.११.१	घनकचरा निर्मिती आणि त्याची विल्हेवाट	xviii
१.११.२	द्रव सांडपाणी	xix
१.१२	ठिकाणचे विश्लेषण	xix
१.१२.१	सुलभता	xix
१.१३	संक्षिप्त नियोजन	xix
१.१३.१	जमीन वापराचे नियोजन	xix
१.१३.२	पायाभूत सुविधांच्या मागणीचे मूल्यांकन (भौतिक आणि सामाजिक)	xix
१.१३.३	सुखसोयी/सोयी	xx
१.१४	प्रस्तावित पायाभूत सुविधा आणि पर्यावरण व्यवस्थापन योजना	xx
१.१४.१	निवासी क्षेत्र (नॉन-प्रोसेसिंग क्षेत्र)	xx
१.१४.२	पाण्याचे व्यवस्थापन	xx
१.१५	सांडपाणी व्यवस्था	xx
१.१६	घनकचरा व्यवस्थापन	xx
१.१७	आधारभूत पर्यावरणीय अभ्यास	xx
१.१७.१	हवामानशास्त्र	xxi

मेसर्स अनुज माइन्स मिनरल्स अँड केमिकल्स प्रायव्हेट लिमिटेड यांच्या १२.० हेक्टर खाण लीज क्षेत्र खसरा क्रमांक ८२ भाग (८२/२) गाव : झेंडेपार, तहसील: कोरची, जिल्हा: गडचिरोली, महाराष्ट्र, येथे असलेल्या प्रस्तावित झेंडेपार लोह खनिज खाणीचा कार्यकारी सारांश

१.१७.२	सभोवतालची हवा गुणवत्ता स्थिती	xxiii
१.१७.३	वातावरणीय आवाज पातळी	xxv
१.१७.४	भूपृष्ठ आणि भूजल गुणवत्ता	xxvi
१.१७.५	मातीची गुणवत्ता	xxviii
१.१७.६	जमिनीचा वापर जमीन आच्छादन वर्गीकरण	xxix
१.१७.७	१० किमी अभ्यास क्षेत्रात इकोलॉजी आणि जैवविविधता	xxix
१.१८	सामाजिक-आर्थिक पर्यावरण	xxx
१.१९	अपेक्षित पर्यावरणीय प्रभाव आणि शमन उपाय	xxxii
१.१९.१	वायु पर्यावरण	xxxii
१.१९.२	वायू प्रदूषण नियंत्रण उपाय	xxxii
१.१९.३	आवाज पर्यावरण	xxxii
१.१९.४	आवाज प्रदूषण नियंत्रण उपाययोजना	xxxii
१.१९.५	भू कंपनेमुळे होणारा परिणाम	xxxii
१.१९.६	पाणी पर्यावरण	xxxii
१.२०	हरित पट्टा विकास	xxxiii
१.२१	व्यावसायिक आरोग्य आणि सुरक्षा व्यवस्थापन	xxxiv
१.२२	पर्यावरण व्यवस्थापन योजना (EMP)	xxxiv
१.२३	सामुदायिक पर्यावरण जबाबदारी	xxxv
१.२४	प्रकल्पाचे फायदे	xxxvi
१.२५	निष्कर्ष	xxxvii
<b>आकृती</b>		

मेसर्स अनुज माइन्स मिनेरल्स अँड केमिकल्स प्रायव्हेट लिमिटेड यांच्या १२.० हेक्टर खाण लीज क्षेत्र खसरा क्रमांक ८२ भाग (८२/२) गाव : झेंडेपार, तहसील: कोरची, जिल्हा: गडचिरोली, महाराष्ट्र, येथे असलेल्या प्रस्तावित झेंडेपार लोह खनिज खाणीचा कार्यकारी सारांश

आकृती क्र. १	प्रकल्पाच्या ठिकाणाचा नकाशा	ix
आकृती क्र. २	प्रकल्पाच्या ठिकाणाचा १० किमी अभ्यास क्षेत्र नकाशा	x
आकृती क्र. ३	प्रकल्पाच्या ठिकाणाची गुगल प्रतिमा	xi
आकृती क्र. ४	विंड रोझ आकृती - ऑक्टोबर ते डिसेंबर २०२२ (IMD विशिष्ट)	xxii
<b>तक्ता</b>		
तक्ता क्र. १	अभ्यास क्षेत्राची पर्यावरणीय मांडणी	vi
तक्ता क्र. २	UNFC वर्गीकरणानुसार भूवैज्ञानिक साठे	xiv
तक्ता क्र. ३	लोहखनिजाचे तात्पुरते उत्खनन	xvi
तक्ता क्र. ४	पसरणारे अयस्कचे तात्पुरते उत्खनन	xvi
तक्ता क्र. ५	पाण्याच्या गरजेचा तपशील	xvii
तक्ता क्र. ६	ठिकाण विशिष्ट हवामानविषयक डेटा	xxi
तक्ता क्र. ७	संभावतालच्या हवेच्या गुणवत्तेची देखरेख केंद्रे	xxiii
तक्ता क्र. ८	संभावतालच्या हवेच्या गुणवत्तेच्या परिणामांचा सारांश	xxiii
तक्ता क्र. ८ अ	पार्टिक्युलेट मॅटर - PM <sub>१०</sub>	xxiii
तक्ता क्र. ८ ब	पार्टिक्युलेट मॅटर - PM <sub>२.५</sub>	xxiv
तक्ता क्र. ८ क	सल्फर डायऑक्साइड - SO <sub>२</sub>	xxiv
तक्ता क्र. ८ ड	नायट्रोजनचे ऑक्साइड - NO <sub>x</sub>	xxiv
तक्ता क्र. ८ इ	कार्बन मोनोऑक्साइड - CO	xxiv
तक्ता क्र. ९	संभावतालच्या आवाजाची गुणवत्ता निरीक्षण स्टेशन	xxv
तक्ता क्र. १०	संभावतालच्या आवाज पातळी निरीक्षण परिणामांचा सारांश	xxvi
तक्ता क्र. ११	भूजल नमूना स्थाने	xxvii

मेसर्स अनुज माइन्स मिनरल्स अँड केमिकल्स प्रायव्हेट लिमिटेड यांच्या १२.० हेक्टर खाण लीज क्षेत्र खसरा क्रमांक ८२ भाग (८२/२) गाव : झेंडेपार, तहसील: कोरची, जिल्हा: गडचिरोली, महाराष्ट्र, येथे असलेल्या प्रस्तावित झेंडेपार लोह खनिज खाणीचा कार्यकारी सारांश

तक्ता क्र. १२	पृष्ठभागाच्या पाण्याचे नमुने घेण्याची ठिकाणे	xxviii
तक्ता क्र. १३	मातीचे नमुने घेण्याची ठिकाणे	xxviii
तक्ता क्र. १४	अभ्यास क्षेत्राचा जमीन वापर नमुना	xxix
तक्ता क्र. १५	२०११ च्या जनगणनेनुसार अभ्यास क्षेत्रातील लोकसंख्येचे वितरण	xxx
तक्ता क्र. १६	विद्यमान आधारभूत मूल्यांमध्ये योगदान देत असलेल्या खाण क्रियाकलापांमुळे वाढीव उत्सर्जन भार	xxxi
तक्ता क्र. १७	पर्यावरण व्यवस्थापन योजना अर्थसंकल्प	xxxiv
तक्ता क्र. १८	प्रस्तावित सामुदायिक पर्यावरण जबाबदारी उपक्रम आणि त्याचा अर्थसंकल्प	xxxv

\*\*\*\*\*

मेसर्स अनुज माइन्स मिनरल्स अँड केमिकल्स प्रायव्हेट लिमिटेड यांच्या १२.० हेक्टर खाण लीज क्षेत्र खसरा क्रमांक ८२ भाग (८२/२) गाव : झेंडेपार, तहसील: कोरची, जिल्हा: गडचिरोली, महाराष्ट्र, येथे असलेल्या प्रस्तावित झेंडेपार लोह खनिज खाणीचा कार्यकारी सारांश

## कार्यकारी सारांश

### १.० प्रस्तावना:

विभाग अधिकारी, उद्योग , ऊर्जा आणि कामगार शासन विभाग, महाराष्ट्र सरकार यांनी संदर्भ क्रमांक- MMN-१००४/CR-६८४/IND-९ दिनांक: १०/०३/२००५ द्वारे मेसर्स अनुज माइन्स मिनरल्स अँड केमिकल्स प्रायव्हेट लिमिटेड यांना झेंडेपार गांव, तहसील: कोरची, जिल्हा: गडचिरोली, महाराष्ट्र राज्याच्या खसरा क्रमांक- ८२ भाग (८२/२) येथे १२.०० हेक्टर क्षेत्रावरील लोहखनिजासाठी ३० वर्षे कालावधीसाठी खाण भाडेपट्टावर देण्यात आली आहे. त्यानुसार, आम्ही संबंधित प्राधिकरणाकडे खाण भाडेपट्टा कराराच्या नूतनीकरणासाठी पुन्हा अर्ज केला आणि दिनांक: ११/०७/२०१७ रोजी खाण भाडेपट्टा धारक आणि जिल्हा खनिकर्म अधिकारी यांच्यात फॉर्म K वर स्वाक्षरी करण्यात आली. ३० वर्षांच्या कालावधीसाठी ११/०१/२०१७ ते १०/०१/२०४७ या कालावधीसाठी खाण भाडेपट्ट्याचे नूतनीकरण केले. ("लॉ ऑफ द लॅंड" च्या नवीन दुरुस्तीनुसार १०/०१/२०६७ (५० वर्षे) पर्यंत विचार केला गेला आणि भाडेपट्टा कालावधी वाढवण्याची प्रक्रिया सुरू आहे).

### १.१ वैधानिक मंजूऱ्या:

मेसर्स अनुज माइन्स मिनरल्स अँड केमिकल्स प्रायव्हेट लिमिटेड यांची प्रस्तावित झेंडेपार लोह खनिज खाण खसरा क्रमांक ८२ भाग (८२/२), गांव झेंडेपार, तहसील: कोरची, जिल्हा: गडचिरोली, महाराष्ट्र येथे १२.०० हेक्टर खाण भाडेपट्टा तत्वावर आहे. प्रस्तावित प्रकल्पाचे ठिकाण मेसर्स अनुज माइन्स मिनरल्स अँड केमिकल्स प्रायव्हेट लिमिटेड यांना विभाग अधिकारी, उद्योग , ऊर्जा आणि कामगार शासन विभाग, मुंबई यांनी संदर्भ क्रमांक: MMN-१००४/CR-६८४/IND-९, दिनांक: १०/०३/२००५ MM(D & R) कायदा, १९५७, MCR - १९६० आणि MCDR-१९८८ च्या तरतुदींचे पालन करण्याच्या अधीन ३० वर्षांच्या कालावधीसाठी खाण भाडेपट्ट्यावर मंजूर केली होती. त्यानुसार, लागू प्रक्रियेनुसार जिल्हा खनिकर्म अधिकारी, जिल्हाधिकारी कार्यालय, गडचिरोली यांच्याशी खाण भाडेपट्टा करार अंमलात आणल्यानंतर, खाण आराखडा तयार करण्यासाठी आणि त्याच्या पुढील आवश्यक मंजूरीसाठी आम्ही खाण आराखड्याचे काम RQP कडे अर्ज केला होता. RQP ने प्रस्तावित प्रकल्पाचा खाण आराखडा तयार केला आणि रिजनल कंट्रोलर ऑफ माइन्स, इंडियन ब्युरो ऑफ माइन्स, नागपूर यांना सादर केला. सबमिट केलेल्या खाण योजनेला रिजनल कंट्रोलर ऑफ माइन्स, इंडियन ब्युरो ऑफ माइन्स, नागपूर यांनी संदर्भ क्रमांक: GAD/FE/MPLN-८९७/NGP दिनांक: ०२/०१/२००६ द्वारे मंजूरी दिली. २००७ मध्ये जिल्हाधिकारी, गडचिरोली, महाराष्ट्र यांच्या आदेशानुसार खाण भाडेपट्टा क्षेत्राचे सीमांकन Dy S L R, कोरची यांनी केले होते. त्यानुसार, प्रकल्प प्रस्तावकांनी सन २०१० मध्ये प्रस्तावित प्रकल्पासाठी "पर्यावरण मंजूरी"

मेसर्स अनुज माइन्स मिनरल्स अँड केमिकल्स प्रायव्हेट लिमिटेड यांच्या १२.० हेक्टर खाण लीज क्षेत्र खसरा क्रमांक ८२ भाग (८२/२) गाव : झेंडेपार, तहसील: कोरची, जिल्हा: गडचिरोली, महाराष्ट्र, येथे असलेल्या प्रस्तावित झेंडेपार लोह खनिज खाणीचा कार्यकारी सारांश

मिळविण्यासाठी पर्यावरण सल्लागाराची नियुक्ती केली. पर्यावरण सल्लागाराने अर्ज तयार केला आणि राज्य तज्ञ मूल्यांकन समिती (SEAC), महाराष्ट्र यांना सादर केला. दिनांक १५/०२/२०११ रोजी झालेल्या ४० व्या SEAC बैठकीत प्रकल्पाचा विचार करण्यात आला आणि बाबी क्रमांक १२a नुसार संदर्भ अटी जारी केल्या. मार्च ते मे २०२१ (उन्हाळी हंगाम) कालावधीसाठी पर्यावरण सल्लागाराद्वारे आधारभूत निरीक्षण केले गेले. पर्यावरणीय आघात मूल्यांकन अहवालाचा मसुदा सादर करण्यासाठी प्रकल्पाच्या पुढील कार्यवाहीसाठी आम्हाला वनाचे ना हरकत प्रमाणपत्र प्राप्त करण्यास सांगितले होते. त्यानंतर आम्ही महसूल विभाग, जिल्हाधिकारी कार्यालय, गडचिरोली यांच्याकडे वन "ना हरकत प्रमाणपत्र" आणि पुढील आवश्यक पुष्टीकरणासाठी त्यांच्याकडून वन विभागाकडे संपर्क साधला. त्यानुसार मुख्य वनसंरक्षक, (मुख्य वन दल), महाराष्ट्र शासन, नागपूर यांनी जिल्हाधिकारी, गडचिरोली, महाराष्ट्र यांना संदर्भ क्रमांक: कक्षा -१७/आरएस/३३२१ दिनांक: २२/०२/२०१२ द्वारे वन "ना हरकत प्रमाणपत्र" जारी केली. प्रस्तावित प्रकल्पाच्या जागेत कोणत्याही वनजमिनीचा समावेश नाही. त्यानंतर खाण भाडेपट्टाधारकाच्या नावाने वन "ना हरकत प्रमाणपत्र" मिळविण्यासाठी आम्ही वनविभागाकडे पाठपुरावाही केला. त्यानुसार उप वनसंरक्षक, वडसा वन विभाग, वडसा वन कार्यालय, वडसा यांनी संदर्भ क्रमांक: कक्षा -४/सर्वे/जमीन/५६१, वडसा दिनांक: ०५/०६/२०१४ द्वारे वन "ना हरकत प्रमाणपत्र" (NOC) जारी केले. वन ना हरकत प्रमाणपत्र अभावी पर्यावरण अहवाल तयार करून सादर करण्यास विलंब झाला. TOR ची वैधता कालबाह्य झाल्यामुळे पुन्हा आम्ही SEAC समिती, महाराष्ट्र यांच्याकडे TOR वैधता वाढवण्यासाठी अर्ज केला होता. TOR ची वैधता वाढवण्याच्या प्रस्तावावर SEAC समितीने विचार केला आणि तो दिनांक: ०२/०६/२०१६ रोजी झालेल्या १२८ व्या बैठकीत घेण्यात आला. SEAC समितीने TOR वैधता वाढवण्याच्या आमच्या विनंतीवर विचार केला आणि TOR एक वर्षाच्या कालावधीसाठी वाढवला. पर्यावरण सल्लागाराने पर्यावरणीय आघात मूल्यांकन अहवालाचा मसुदा तयार केला आणि प्रादेशिक अधिकारी, महाराष्ट्र प्रदूषण नियंत्रण मंडळ, चंद्रपूर यांना जन सुनावणीसाठी सादर केला. त्यानुसार, महाराष्ट्र प्रदूषण नियंत्रण मंडळ, चंद्रपूर यांनी वृत्तपत्र जाहिरात दोन्ही भाषां म्हणजे; मराठी आणि इंग्रजी मध्ये दिनांक: ३०/०६/२०१७ रोजी प्रकाशित केली. महाराष्ट्र प्रदूषण नियंत्रण मंडळ तर्फे दिनांक: ०३/०८/२०१७ रोजी कॉन्फरन्स हॉल, जिल्हाधिकारी कार्यालय, गडचिरोली येथे जनसुनावणी आयोजित करण्यात आली होती. लोकांनी जनसुनावणीला हजेरी लावली आणि गडचिरोली येथे आयोजित केलेली जनसुनावणी रद्द करण्याची मागणी केली आणि तहसील प्लेस कोरची, गडचिरोली जिल्हा येथे पुन्हा आयोजित करण्याची विनंती केली. तेथे उपस्थित असलेल्या जनतेच्या मोठ्या मागणीमुळे, अतिरिक्त जिल्हा दंडाधिकारी, जिल्हाधिकारी कार्यालय, गडचिरोली यांनी त्या तारखेची जनसुनावणी पुढे ढकलली. TOR ची वैधता केवळ एक वर्षासाठी वाढवली गेली होती आणि ती मुदतीपर्यंत संपुन गेली.



मेसर्स अनुज माइन्स मिनरल्स अँड केमिकल्स प्रायव्हेट लिमिटेड यांच्या १२.० हेक्टर खाण लीज क्षेत्र खसरा क्रमांक ८२ भाग (८२/२) गाव : झेंडेपार, तहसील: कोरची, जिल्हा: गडचिरोली, महाराष्ट्र, येथे असलेल्या प्रस्तावित झेंडेपार लोह खनिज खाणीचा कार्यकारी सारांश

वैधानिक परवानग्या मिळविण्याच्या अभावी खाण भाडेपट्टा करारातील तरतुदीनुसार खाणकाम सुरु न केल्यामुळे, संचालक, भूविज्ञान आणि खाण संचालनालय, महाराष्ट्र शासन, नागपूर यांच्याकडून खाण भाडेपट्टा रद्द करण्याची नोटीस बजावण्यात आली. त्यानुसार, आम्ही संबंधित प्राधिकरणाकडे खाण भाडेपट्टा कराराच्या नूतनीकरणासाठी पुन्हा अर्ज केला आणि दिनांक: ११/०७/२०१७ रोजी खाण भाडेपट्टाधारक आणि जिल्हा खनिकर्म अधिकारी यांच्यात फॉर्म K वर स्वाक्षरी करण्यात आली. ३० वर्षांच्या कालावधीसाठी ११/०१/२०१७ ते १०/०१/२०४७ या कालावधीसाठी खाण भाडेपट्टायाचे नूतनीकरण केल्या गेले.

आता, खाण भाडेपट्टा कराराचे पुन्हा नूतनीकरण केल्यानंतर आम्ही मंजूर खाण योजना, पर्यावरणीय मंजूरी आणि ऑपरेट करण्यासाठी संमती यासारख्या लागू वैधानिक मंजूरी मिळविण्यासाठी प्रक्रिया सुरु केली आहे. २०२० आणि २०२१ मध्ये कोविड १९ च्या महामारीमुळे आवश्यक कामांना विलंब झाला. आम्ही नोंदणीकृत पात्र व्यक्तीला (RQP) खाण योजना तयार करण्याचे काम दिले आहे. त्यानुसार, RQP ने खाण आराखडा तयार केला आणि रिजनल कंट्रोलर ऑफ माइन्स, इंडियन ब्युरो ऑफ माइन्स, नागपूर यांना सादर केला. खाण योजनेला रिजनल कंट्रोलर ऑफ माइन्स, इंडियन ब्युरो ऑफ माइन्स, नागपूर यांनी संदर्भ क्रमांक: GAD/FE/MPLN-८९७/NGP-२०२१ दिनांक: १९/०७/२०२१ द्वारे मंजूरी दिली. खाण भाडेपट्टा क्षेत्र १२.०० हेक्टर असल्याने आणि त्याच खसरा क्र. मध्ये इतर ४ लोह खनिज खाणी भाडेपट्टाने वेढलेले असल्याने, ते इतर चार खाणी भाडेपट्टासह क्लस्टर बनते. सर्व ५ लोह खनिज खाण भाडेपट्टाचे एकूण क्लस्टर निर्मिती क्षेत्र ४६.३७ हेक्टर आहे, आणि त्यानुसार, जिल्हा खनिकर्म अधिकारी, जिल्हाधिकारी कार्यालय, गडचिरोली यांना "क्लस्टर प्रमाणपत्र" मिळविण्यासाठी पत्र सादर केले. जिल्हा खनिकर्म अधिकारी, जिल्हाधिकारी कार्यालय, गडचिरोली यांनी संदर्भ क्रमांक: डेस्क-II/Sr CI Mining/Anuj Mines /३०१/२०२१ दिनांक: २७/१०/२०२१ द्वारे क्लस्टर प्रमाणपत्र जारी केले. क्लस्टर निर्मिती खाण भाडेपट्टा क्षेत्र २५ हेक्टर पेक्षा जास्त असल्याने आणि प्रकाशित EIA अधिसूचना, २००६ आणि त्यानंतरच्या दुरुस्तीनुसार, प्रस्तावित प्रकल्प खनिज १(a) च्या खाणकामाच्या श्रेणी B१ मध्ये येतो. प्रस्तावित प्रकल्पाच्या B१ श्रेणीनुसार, त्यास संदर्भ अटी (TOR), मसुदा पर्यावरणीय आघात मूल्यांकन अहवाल सार्वजनिक सुनावणीसाठी महाराष्ट्र प्रदूषण नियंत्रण मंडळ कडे सादर करणे आणि सार्वजनिक सुनावणी पूर्ण झाल्यानंतर "पर्यावरणीय मंजूरी" मिळविण्यासाठी SEAC-१ आणि SEIAA कडे अंतिम पर्यावरणीय आघात मूल्यांकन अहवाल सादर करणे आवश्यक आहे. आता, २०२१ ते २०२६ या कालावधीसाठी प्रस्तावित प्रकल्पासाठी मंजूर खाण आराखडा प्राप्त केल्यानंतर, आम्ही EIA अधिसूचना, २००६ नुसार संदर्भ अटी (TOR) मिळविण्यासाठी आणि त्यानंतरच्या वेळोवेळी दुरुस्तीसाठी अर्ज केला आहे. प्रस्तावित प्रकल्पासाठी TOR प्राप्त केल्यानंतर, पर्यावरणीय आघात मूल्यांकन अहवालाचा मसुदा

मेसर्स अनुज माइन्स मिनरल्स अँड केमिकल्स प्रायव्हेट लिमिटेड यांच्या १२.० हेक्टर खाण लीज क्षेत्र खसरा क्रमांक ८२ भाग (८२/२) गाव : झेंडेपार, तहसील: कोरची, जिल्हा: गडचिरोली, महाराष्ट्र, येथे असलेल्या प्रस्तावित झेंडेपार लोह खनिज खाणीचा कार्यकारी सारांश

तयार करण्यासाठी आम्ही बेसलाइन मॉनिटरिंग केले आहे. पर्यावरणीय आघात मूल्यांकन अहवालाचा मसुदा तयार केल्यानंतर, आम्ही तो प्रादेशिक कार्यालय, महाराष्ट्र प्रदूषण नियंत्रण मंडळ, चंद्रपूर येथे जनसुनावणीसाठी सादर करू. जनसुनावणी पूर्ण झाल्यानंतर, आम्ही अंतिम पर्यावरणीय आघात मूल्यांकन अहवाल तयार करू आणि प्रस्तावित प्रकल्पासाठी पर्यावरणीय मंजूरी मिळविण्यासाठी SEAC-१/SEIAA कडे सादर करू.

प्रस्तावित प्रकल्पाने संमती क्रमांक: BO/चंद्रपूर/२९९-२००५/E/CC- ३३६ दिनांक: १२/०९/२००५ द्वारे मेसर्स अनुज माइन्स मिनरल्स अँड केमिकल्स प्रायव्हेट लिमिटेडयांच्या "झेंडेपार लोह खनिज खाण" मधून लोह खनिज खाण करण्याच्या प्रस्तावित प्रकल्प क्रियाकलापासाठी "आस्थापनेला संमती" (CTE) आधीच प्राप्त केली होती. आता, प्रकल्प प्रस्तावक "पर्यावरणीय मंजूरी" (EC) प्राप्त केल्यानंतर "चालवण्यास संमती" (CTO) प्राप्त करेल.

## १.२ संदर्भाच्या अटी:

EIA अधिसूचना, २००६ आणि त्यानंतरची दुरुस्ती नुसार मंजूर खाण योजना, फॉर्म १ आणि पूर्व-व्यवहार्यता अहवाल SEIAA, MoEF&CC, महाराष्ट्र यांना आवश्यक कागदपत्रे सादर करून संदर्भ अटी (TOR) प्राप्त करण्यासाठी प्रकल्प प्रस्तावकाने अर्ज केला. प्रकल्प प्रस्ताव क्रमांक: SIA/MH/MIN/६८१५७/२०२१ दिनांक: ०६/१०/२०२१ द्वारे परिवेश पोर्टलवर अपलोड करण्यात आला. SEAC-१ ने दिनांक: १० ते १२ नोव्हेंबर २०२१ रोजी झालेल्या त्यांच्या २०९ व्या बैठकीत याचा विचार केला आणि SEIAA, महाराष्ट्र यांना TOR जारी करण्याची शिफारस केली.

SEIAA, MoEF&CC, महाराष्ट्राच्या अटी, दिनांक १७ डिसेंबर २०२१ रोजी झालेल्या त्यांच्या २३४व्या बैठकीत (दिवस ३) प्रकल्पाचा विचार करून निर्धारित करण्यात आले. संदर्भ अटी (TOR) साठी सध्याचा अर्ज सादर करण्यासाठी खाण भाडेपट्टा ची मान्यता आणि प्रस्तावित खाण जागेवरील अस्तित्वातील झाडांचा तपशील आणि कापल्या जाणाऱ्या झाडांचा तपशील, त्याच्या वयासह, जर असेल तर सादर करण्यास सांगितले. त्यानुसार, प्रस्तावित लोहखनिज खाण प्रकल्पाला संदर्भ अटी (TOR) मंजूर करण्यासाठी SEIAA, MoEF&CC, महाराष्ट्रच्या २३४व्या MOM चे अनुपालन सादर केले आहे. SEIAA, MoEF&CC, महाराष्ट्र यांनी दिनांक: १८ ऑगस्ट २०२२ रोजी झालेल्या त्यांच्या २४८ व्या भाग-C बैठकीत प्रकल्पाचा विचार केला आणि वृक्षतोडीसाठी ना हरकत प्रमाणपत्र प्रक्रिया करण्यास सांगितले आणि झाडांच्या संचित वयासह झाडांच्या यादीचा तपशील देखील विचारला. त्यानुसार, प्रस्तावित लोह खनिज खाण प्रकल्पाला TOR मंजूर करण्यासाठी आम्ही SEIAA, MoEF&CC, महाराष्ट्रच्या २४८ व्या MOM चे अनुपालन सादर केले आहे.

मेसर्स अनुज माइन्स मिनरल्स अँड केमिकल्स प्रायव्हेट लिमिटेड यांच्या १२.० हेक्टर खाण लीज क्षेत्र खसरा क्रमांक ८२ भाग (८२/२) गाव : झेंडेपार, तहसील: कोरची, जिल्हा: गडचिरोली, महाराष्ट्र, येथे असलेल्या प्रस्तावित झेंडेपार लोह खनिज खाणीचा कार्यकारी सारांश

SEIAA. MoEF&CC, महाराष्ट्र यांनी दिनांक: २५ जानेवारी २०२३ रोजी झालेल्या त्यांच्या २५६ व्या भाग-E बैठकीत प्रकल्पाचा विचार केला आणि प्रस्तावित लोहखनिज खाण प्रकल्पाला “संदर्भ अटी” (TOR) संदर्भ क्रमांक: SIA/MH/MIN/६८१५७/२०२१ दिनांक: २२/०२/२०२३ द्वारे मंजूर करण्यात आले.

सादर केलेल्या दस्तऐवजांवर आणि सादरीकरणाच्या आधारे, समितीने पर्यावरणीय आघात मूल्यांकन / पर्यावरण व्यवस्थापन योजना अहवाल तयार करण्यासाठी संदर्भ अटी (TOR) विहित केल्या, EIA अधिसूचना २००६ च्या शेड्यूलच्या 'B' १ (a) खनिजांचे खाण या श्रेणी अंतर्गत प्रकल्पाचा विचार करून दिले.

### १.३ प्रकल्प प्रस्तावक:

मेसर्स अनुज खनिज खनिज आणि केमिकल्स प्रायव्हेट लिमिटेड ही एक खासगी मर्यादित कंपनी आहे आणि खाण आणि रसायनांच्या व्यवसायात आहे. श्री सुभाष रामप्रसाद शर्मा मेसर्स अनुज खनिज खनिज व केमिकल्स प्रायव्हेट लिमिटेडचे संचालक आहेत. गडचिरोली जिल्ह्यातील कोरची तालुक्यातील झेंडेपार गावात १२.०० हेक्टर क्षेत्रफळावर ३० वर्षांच्या कालावधीसाठी वरील सांगितलेल भाडेपट्टा ११/०१/२०१७ रोजी कार्यान्वित झाली आहे. पोलाद उद्योगात लोह खनिजाचा वापर होतो, फेरो-अॅलॉय उद्योग कच्च्या मालाचा मुख्य स्रोत म्हणून, पोलाद तयार करण्यासाठी दर्जेदार लोह खनिज महाराष्ट्रातील गडचिरोली जिल्ह्यात आणि आसपास उपलब्ध आहे.

### मेसर्स अनुज माइन्स मिनरल्स अँड केमिकल्स प्रायव्हेट लिमिटेड

कार्यालयाचा पत्ता:

प्लॉट नंबर ५० आणि ५१, बाजी प्रभू नगर,

दक्षिण भारतीय मंदिराजवळ, रामनगर,

नागपूर, महाराष्ट्र - ४४००३३

फोन नंबर: २२३१२७९/२२४१९७९, मोबाईल: +९१-९८२२२७७९९३५

ईमेल आयडी: anujmines@alplyug.com

साइट पत्ता:

खसरा क्रमांक: ८२ भाग (८२/२), गाव: झेंडेपार,

तहसील: कोरची, जिल्हा: गडचिरोली, महाराष्ट्र.

### १.४ प्रकल्पाचे स्वरूप, आकार आणि स्थान यांचे संक्षिप्त वर्णन:

प्रस्तावित प्रकल्प झेंडेपार गांव, तहसील: कोरची, जिल्हा: गडचिरोली, महाराष्ट्र येथे १२.०० हेक्टर क्षेत्रावर आहे. खाण भाडेपट्टा क्षेत्र हे भारताचे सर्वेक्षण टोपो शीट क्रमांक ६४D५, ६४D६, ६४D९ आणि ६४D१० मध्ये येते. १० किमी अभ्यास क्षेत्राची पर्यावरणीय मांडणी तक्ता क्र. १ मध्ये दिली आहे.

मेसर्स अनुज माइन्स मिनरल्स अँड केमिकल्स प्रायव्हेट लिमिटेड यांच्या १२.० हेक्टर खाण लीज क्षेत्र खसरा क्रमांक ८२ भाग (८२/२) गाव : झेंडेपार, तहसील: कोरची, जिल्हा: गडचिरोली, महाराष्ट्र, येथे असलेल्या प्रस्तावित झेंडेपार लोह खनिज खाणीचा कार्यकारी सारांश

**तक्ता क्र. १: अभ्यास क्षेत्राची पर्यावरणीय मांडणी**

अ.क्र.	विशिष्टता	तपशील																														
अ.	प्रकल्पाचे स्वरूप	लोहखनिज																														
ब.	प्रकल्पाचा आकार																															
१.	खाण भाडेपट्टा क्षेत्र	१२.०० हे.																														
२.	प्रस्तावित उत्पादन क्षमता	लोहखनिज: ९४५००.०० TPA (पाच वर्षांत कमाल उत्पादन); पसरणारे अयस्क : १७०१.०० TPA (पाच वर्षांत कमाल उत्पादन);																														
क.	प्रकल्प ठिकाण																															
१.	गांव	झेंडेपार																														
२.	तहसील	कोरची																														
३.	जिल्हा	गडचिरोली																														
४.	राज्य	महाराष्ट्र																														
५.	खसरा क्र.	८२ भाग (८२/२)																														
६.	जमीन	वनेतर, शासन. महसूल जमीन																														
७.	टोपोशीट क्र. अक्षांश आणि रेखांश	६४D५, ६४D६, ६४D९, ६४D१०. <table border="1"> <thead> <tr> <th>सीमास्तंभ</th> <th>अक्षांश</th> <th>रेखांश</th> </tr> </thead> <tbody> <tr> <td>बीपी -१</td> <td>२०°४६'१७.९६५"</td> <td>८०°२९'०२.३१५"</td> </tr> <tr> <td>बीपी-२</td> <td>२०°४६'१८.०६२"</td> <td>८०°२९'०३.७३८"</td> </tr> <tr> <td>बीपी-३</td> <td>२०°४६'१८.२२९"</td> <td>८०°२९'१०.९१६"</td> </tr> <tr> <td>बीपी-४</td> <td>२०°४६'१७.८८०"</td> <td>८०°२९'१२.६८२"</td> </tr> <tr> <td>बीपी-५</td> <td>२०°४६'०७.२०१"</td> <td>८०°२९'१२.६३४"</td> </tr> <tr> <td>बीपी-६</td> <td>२०°४६'०७.३८०"</td> <td>८०°२९'०९.१९९"</td> </tr> <tr> <td>बीपी-७</td> <td>२०°४६'०४.०२१"</td> <td>८०°२९'०९.२१९"</td> </tr> <tr> <td>बीपी-८</td> <td>२०°४६'०४.२८३"</td> <td>८०°२९'०५.९२२"</td> </tr> <tr> <td>बीपी-९</td> <td>२०°४६'०६.६८७"</td> <td>८०°२९'०१.४६१"</td> </tr> </tbody> </table>	सीमास्तंभ	अक्षांश	रेखांश	बीपी -१	२०°४६'१७.९६५"	८०°२९'०२.३१५"	बीपी-२	२०°४६'१८.०६२"	८०°२९'०३.७३८"	बीपी-३	२०°४६'१८.२२९"	८०°२९'१०.९१६"	बीपी-४	२०°४६'१७.८८०"	८०°२९'१२.६८२"	बीपी-५	२०°४६'०७.२०१"	८०°२९'१२.६३४"	बीपी-६	२०°४६'०७.३८०"	८०°२९'०९.१९९"	बीपी-७	२०°४६'०४.०२१"	८०°२९'०९.२१९"	बीपी-८	२०°४६'०४.२८३"	८०°२९'०५.९२२"	बीपी-९	२०°४६'०६.६८७"	८०°२९'०१.४६१"
सीमास्तंभ	अक्षांश	रेखांश																														
बीपी -१	२०°४६'१७.९६५"	८०°२९'०२.३१५"																														
बीपी-२	२०°४६'१८.०६२"	८०°२९'०३.७३८"																														
बीपी-३	२०°४६'१८.२२९"	८०°२९'१०.९१६"																														
बीपी-४	२०°४६'१७.८८०"	८०°२९'१२.६८२"																														
बीपी-५	२०°४६'०७.२०१"	८०°२९'१२.६३४"																														
बीपी-६	२०°४६'०७.३८०"	८०°२९'०९.१९९"																														
बीपी-७	२०°४६'०४.०२१"	८०°२९'०९.२१९"																														
बीपी-८	२०°४६'०४.२८३"	८०°२९'०५.९२२"																														
बीपी-९	२०°४६'०६.६८७"	८०°२९'०१.४६१"																														
ड.	पर्यावरणीय मांडणी तपशील (खाण भाडेपट्टा सीमेपासून अंदाजे हवाई अंतर आणि दिशा)																															

मेसर्स अनुज माइन्स मिनरल्स अँड केमिकल्स प्रायव्हेट लिमिटेड यांच्या १२.० हेक्टर खाण लीज क्षेत्र खसरा क्रमांक ८२ भाग (८२/२) गाव : झेंडेपार, तहसील: कोरची, जिल्हा: गडचिरोली, महाराष्ट्र, येथे असलेल्या प्रस्तावित झेंडेपार लोह खनिज खाणीचा कार्यकारी सारांश

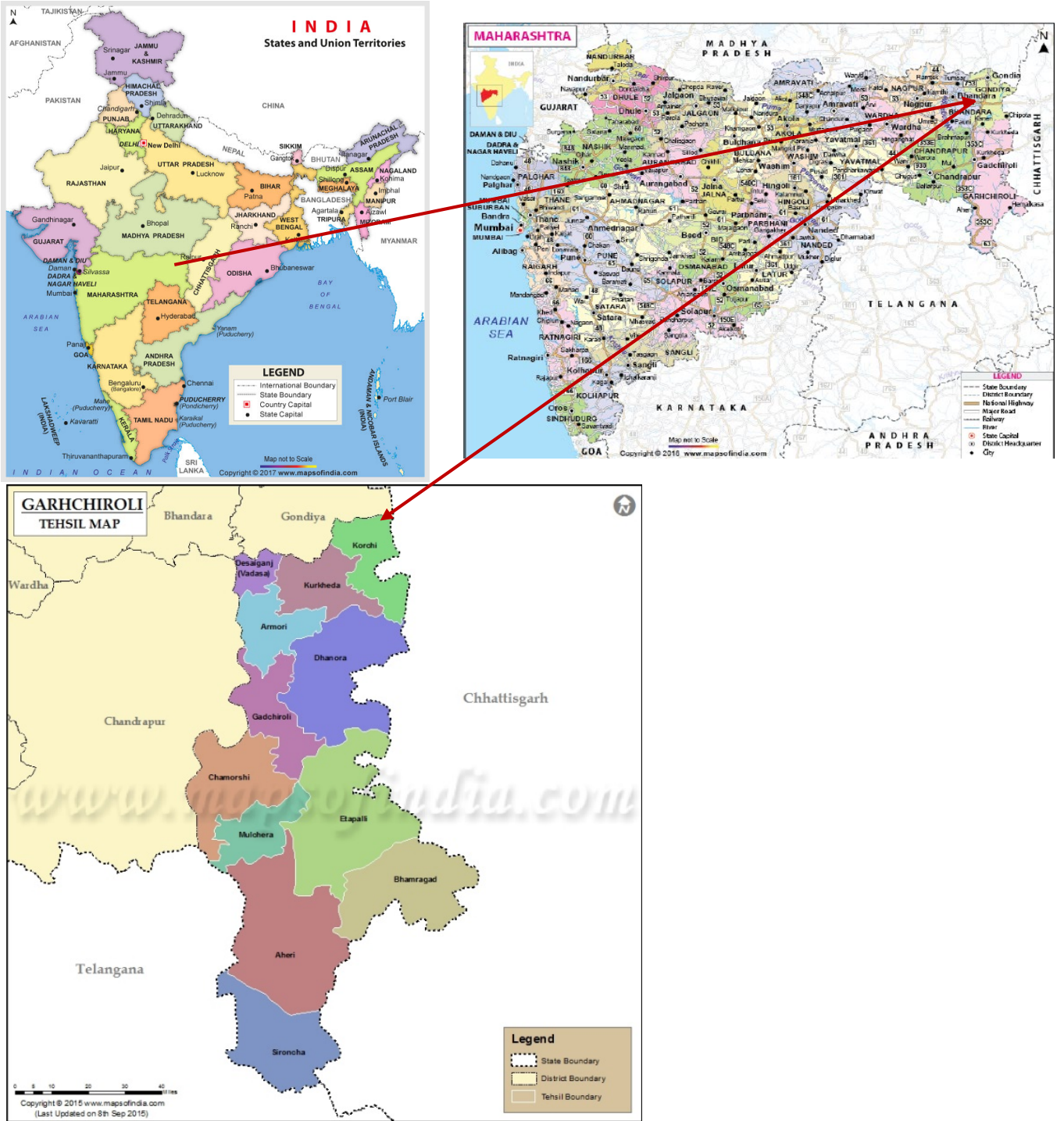
१.	जवळचे गांव	झेंडेपार गांव - ३.३ किमी (दपू)
२.	जवळचे नगर, शहर, जिल्हा मुख्यालय	सर्वात जवळचे तहसील ठिकाण - कोरची - ६.० किमी - दप. जवळचे शहर - कोरची - ६.० किमी - दप. जवळचे जिल्हा मुख्यालय - गडचिरोली - ४५ किमी - दप.
३.	जवळचा राष्ट्रीय महामार्ग जवळचा मोटारीयोग्य रस्ता	एनएच ५४३ - शहडोल ते ब्रम्हपुरी कोरची पासून जाते - प्रस्तावित जागेपासून ३.५ किमी (प). शहडोल-मंडला-बालाघाट-गोंदिया-देवरी-कोरची-ब्रम्हपुरी नांदली ते सोहोळे - १.५ किमी - पू.
४.	जवळचे रेल्वे स्टेशन, विमानतळ आणि सागरी बंदर	बाराभाटी रेल्वे स्टेशन - ४५.० किमी, उप. डॉ. बाबासाहेब आंबेडकर आंतरराष्ट्रीय विमानतळ, नागपूर - १५३.२० किमी, उप. विशाखापट्टणम सी पोर्ट - ४५० किमी, दपू.
५.	आंतरराज्यीय सीमा	५ किमीच्या आत नाही. छत्तीसगड राज्याची सीमा पूर्व दिशेला ७.० किमी आहे.
६.	पुरातत्वीय ठिकाण	खाणीच्या ठिकाणापासून १० किमीच्या आत कोणीही नाही
७.	राष्ट्रीय उद्यान, वन्यजीव अभयारण्य, वन्यजीव कॉरिडॉर, बायोस्फियर रिझर्व, पक्ष्यांसाठी स्थलांतरित मार्ग. १० किमी त्रिज्या अभ्यास क्षेत्रात संरक्षित वन इ.	अभ्यास क्षेत्रात कोणतेही राष्ट्रीय उद्यान, वन्यजीव अभयारण्य, वन्यजीव कॉरिडॉर, बायोस्फियर रिझर्व, पक्ष्यांसाठी स्थलांतरित मार्ग नाहीत. राखीव जंगल - मालेवाडा राखीव जंगल - १६.५ किमी (प.)
८.	१० किमी त्रिज्येच्या आत राखीव वन आणि संरक्षित वन	नाही
९.	१० किमी त्रिज्येतील जलसाठे	१० किमीच्या आत अज्ञात लहान तलाव/तलाव
१०.	१० किमी अभ्यास क्षेत्रातील उद्योगांची यादी	अनोज कुमार अगरवाला - प्रकल्प स्थळाला लागून मनोज कुमार अजितसारिया - प्रकल्पस्थळाला लागून

मेसर्स अनुज माइन्स मिनरल्स अँड केमिकल्स प्रायव्हेट लिमिटेड यांच्या १२.० हेक्टर खाण लीज क्षेत्र खसरा क्रमांक ८२ भाग (८२/२) गाव : झेंडेपार, तहसील: कोरची, जिल्हा: गडचिरोली, महाराष्ट्र, येथे असलेल्या प्रस्तावित झेंडेपार लोह खनिज खाणीचा कार्यकारी सारांश

		एन.सी. जैन - प्रकल्प स्थळाला लागून आर एम राजूरकर - प्रकल्पस्थळाला लागून
११.	भूकंपीय क्षेत्र	भूकंपाच्या दृष्टीने हे क्षेत्र झोन II अंतर्गत वर्गीकृत आहे, जे मध्यम क्षेत्र आहे.
इ.	रोजगार निर्मिती	
१.	मनुष्यबळाची संख्या	१४९ संख्या
फ.	खर्च तपशील	
१.	एकूण प्रकल्प खर्च	रु. १० कोटी
२.	पर्यावरणीय व्यवस्थापन योजनेसाठी खर्च	भांडवली खर्च = रु. ३७.० लाख आवर्ती खर्च = रु. ९.३४ लाख एकूण खर्च = रु. ४६.३४ लाख
३	सामुदायिक पर्यावरण जबाबदारी खर्च	रु. २० लाख

प्रस्तावित खाण जागेचे सामान्य आणि विशिष्ट स्थान दर्शविणारा नकाशा, १० किमी टोपो नकाशा अभ्यास क्षेत्र आणि प्रस्तावित प्रकल्प जागेची गुगल प्रतिमा आकृती क्र. १, आकृती क्र. २ आणि आकृती क्र. ३ मध्ये दिली आहे.

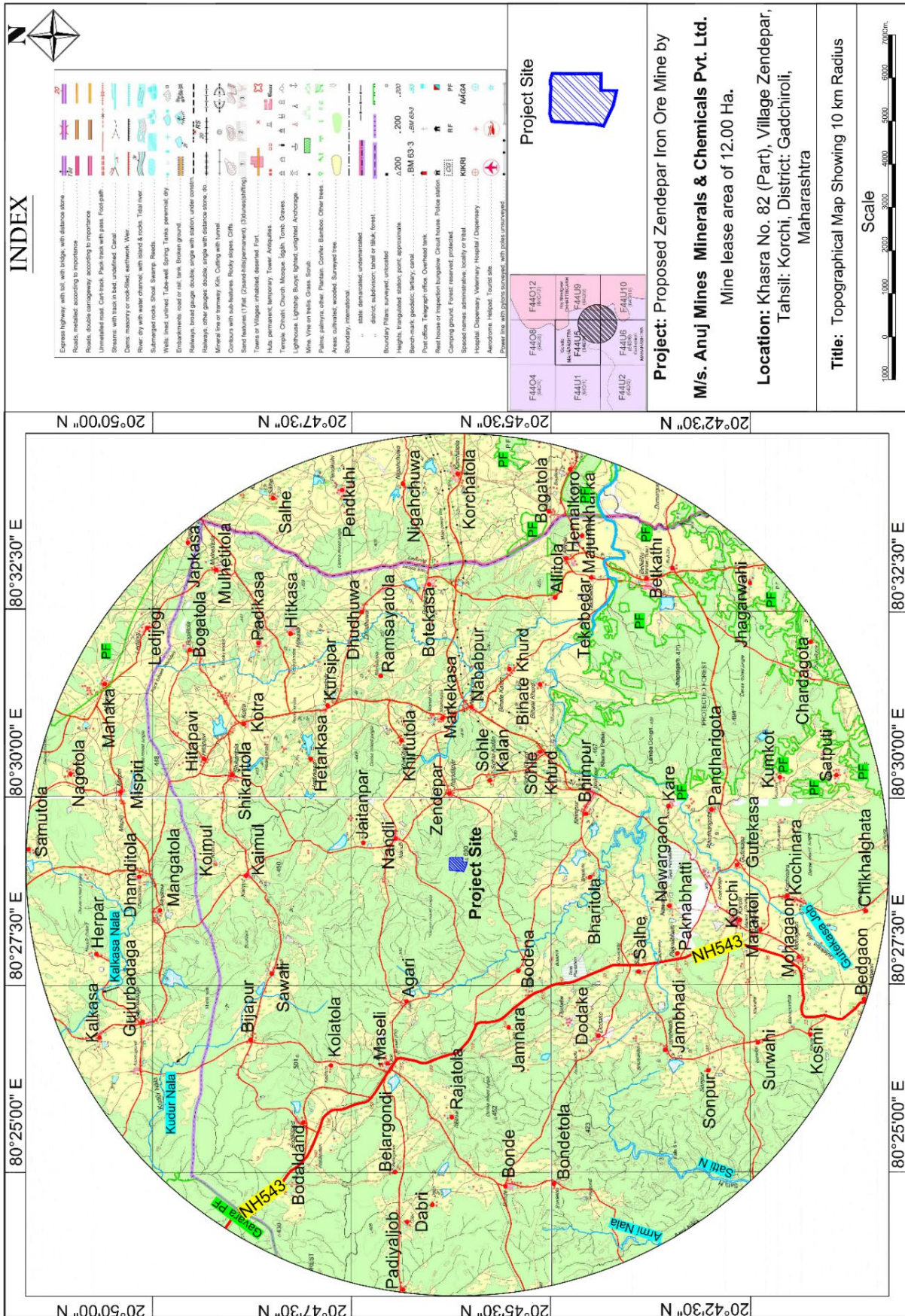
मेसर्स अनुज माइन्स मिनरल्स अँड केमिकल्स प्रायव्हेट लिमिटेड यांच्या १२.० हेक्टर खाण लीज क्षेत्र खसरा क्रमांक ८२ भाग (८२/२) गाव : झेंडेपार, तहसील: कोरची, जिल्हा: गडचिरोली, महाराष्ट्र, येथे असलेल्या प्रस्तावित झेंडेपार लोह खनिज खाणीचा कार्यकारी सारांश



आकृती क्र. १: प्रकल्पाच्या जागेचा नकाशा



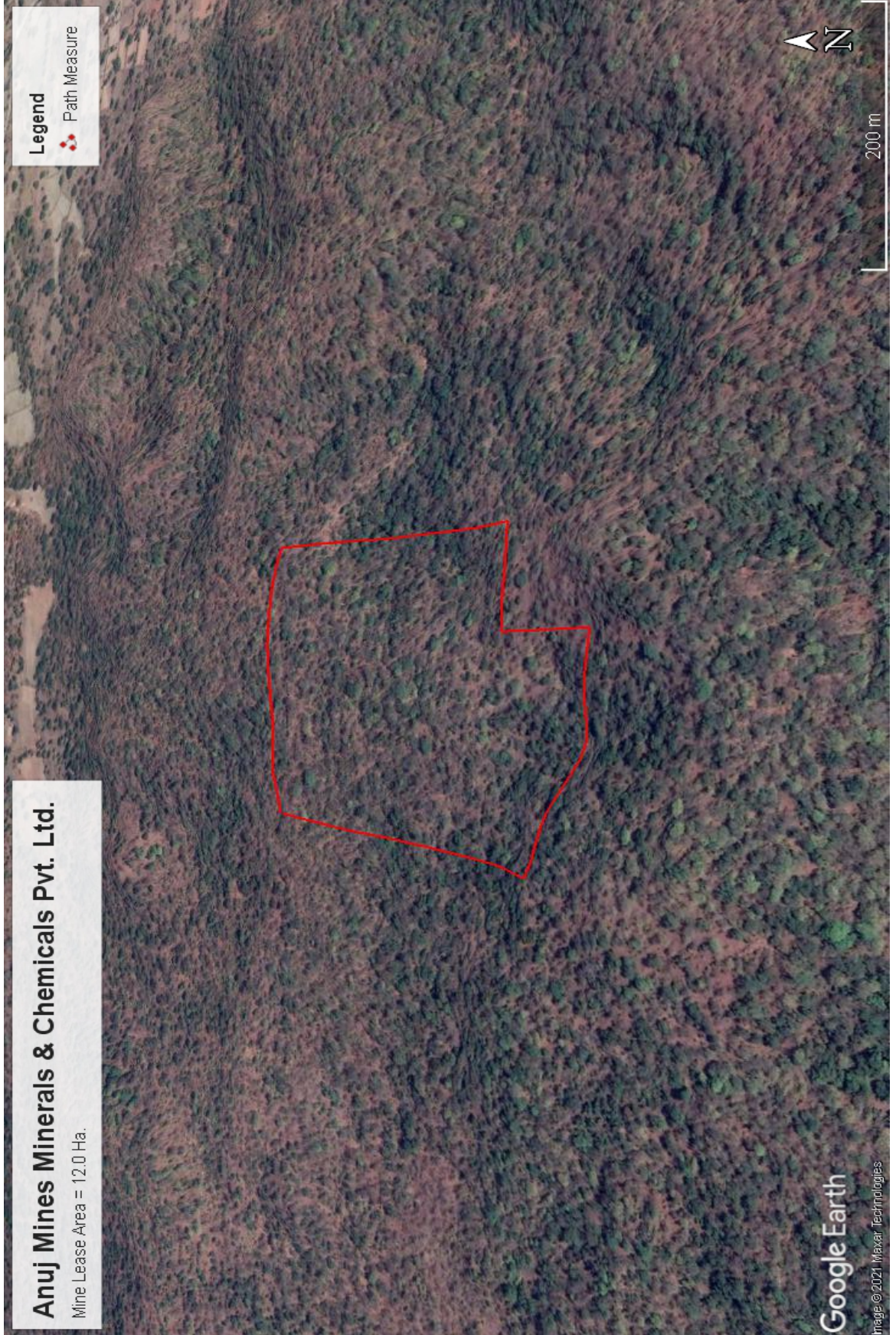
मेसर्स अनुज माइन्स मिनरल्स अँड केमिकल्स प्रायव्हेट लिमिटेड यांच्या १२.० हेक्टर खाण लीज क्षेत्र खसरा क्रमांक ८२ भाग (८२/२) गाव : झेंडेपार, तहसील: कोरची, जिल्हा: गडचिरोली, महाराष्ट्र, येथे असलेल्या प्रस्तावित झेंडेपार लोह खनिज खाणीचा कार्यकारी सारांश



आकृती क्र. २: प्रकल्पाच्या जागेचा १० किमी अभ्यास क्षेत्र नकाशा



मेसर्स अनुज माइन्स मिनेरल्स अँड केमिकल्स प्रायव्हेट लिमिटेड यांच्या १२.० हेक्टर खाण लीज क्षेत्र खसरा क्रमांक ८२ भाग (८२/२) गाव : झेंडेपार, तहसील: कोरची, जिल्हा: गडचिरोली, महाराष्ट्र, येथे असलेल्या प्रस्तावित झेंडेपार लोह खनिज खाणीचा कार्यकारी सारांश



आकृती क्र. ३: प्रकल्पाच्या जागेची गुगल प्रतिमा

मेसर्स अनुज माइन्स मिनरल्स अँड केमिकल्स प्रायव्हेट लिमिटेड यांच्या १२.० हेक्टर खाण लीज क्षेत्र खसरा क्रमांक ८२ भाग (८२/२) गाव : झेंडेपार, तहसील: कोरची, जिल्हा: गडचिरोली, महाराष्ट्र, येथे असलेल्या प्रस्तावित झेंडेपार लोह खनिज खाणीचा कार्यकारी सारांश

## १.५ प्रकल्प वर्णन:

### १.५.१ परस्परसंबंधित आणि परस्परावलंबी प्रकल्पांसह प्रकल्पाचा प्रकार, काही असल्यास:

हा प्रकल्प ओपन कास्ट लोह खनिज खाणीचा आहे. लोह खनिज ९४,५००.०० टन प्रतिवर्ष आणि पसरणारे अयस्क १७०१.०० टन प्रतिवर्ष (पाच वर्षात दोन्ही कमाल उत्पादन) उत्पादनासाठी बॅच पॅटर्नसह १२.०० हेक्टर प्रस्तावित लोह खनिज खाण ओपन कास्ट अर्ध-यांत्रिकीकृत खाण म्हणून विकसित केली जाईल. स्टील उद्योगात लोह खनिजाचा वापर केला जातो, फेरो-अॅलॉईज इंडस्ट्रीज हा कच्च्या मालाचा मुख्य स्रोत आहे, महाराष्ट्र राज्यातील गडचिरोली जिल्ह्यात आणि आसपासच्या भागात स्टील करिता आवश्यक लोह खनिज उपलब्ध आहे. या प्रकल्पाशी कोणतेही आंतरसंबंधित प्रकल्प जोडलेले नाहीत.

### १.५.२ वैकल्पिक ठिकाणचे तपशील:

हा क्लस्टर प्रकल्प आहे. जवळच्या खाणी उपलब्ध आहेत. प्रकल्प खनिज विशिष्ट आणि ठिकाणी विशिष्ट असल्याने कोणत्याही पर्यायी जागेचा विचार करण्यात आला नाही.

### १.५.३ खनन कामाचा आकार किंवा परिमाण:

खाण भाडेपट्टा क्षेत्र १२.०० हेक्टर आहे. आणि लोह खनिज खाणीचे उत्पादन ९४,५००.०० टन प्रतिवर्ष आणि फ्लोट खनिज १७०१.०० टन प्रतिवर्ष आहे (दोन्ही पाच वर्षात कमाल उत्पादन). खाण भाडेपट्टा खाणकामाच्या ओपन कास्ट अर्ध-यांत्रिकी पद्धतीचा अवलंब करते.

### १.५.४ स्थलाकृति:

भाडेपट्टा क्षेत्र आणि त्याच्या आजूबाजूच्या भाडेपट्टायाची स्थलाकृति अप्रमाणित आहे आणि अत्यंत दाट कठोर क्वार्ट्झाइट, बॅडेड हेमॅटाइट क्वार्ट्झाइट आणि स्टीप डिपद्वारे नियंत्रित केली जाते. खाणपट्टा क्षेत्रच्या सर्व कोप्यांमध्ये हंगामी स्थानिक नाल्याने या क्षेत्राचा निचरा होतो. भाडेपट्टा क्षेत्र "झेंडेपार लोह खनिज खाण" मध्ये आहे. भाडेपट्टा क्षेत्रातील कमाल उंची ५०५ MRL आहे आणि दक्षिण आणि पश्चिम दिशेला किमान ४६० MRL आहे.

### १.५.५ प्रादेशिक भूविज्ञान:

हे क्षेत्र मुख्यतः ग्रॅनाइट गनीसेसने व्यापलेला प्रदेशाचा एक भाग बनवतो ज्यामध्ये त्याचे प्रकार, मूलभूत खडक आणि काही मेटा-सेडिमेंटचा समावेश आहे ज्यात विविध प्रकारच्या क्वार्ट्झाइटचा समावेश आहे ज्यात बॅडेड हेमॅटाइट क्वार्ट्झाइट आणि आंतर-स्तरित अॅम्फिबोलाइटच्या थरांसह स्किस्ट हे सर्व अचेअन प्रीकॅम्ब्रियन युगाशी संबंधित आहेत. मेटा-सेडिमेंट जवळच्या समांतर अँटीक्लाइन्सच्या मालिकेत दुमडलेले दिसतात आणि साधारणपणे कमी डुबकीसह समक्रमण होते.

लोहखनिज क्षेत्राचा मोठा भाग डोंगराची खडकाळ उतरण, दगडाचा थर, माती आणि लॅटराइटने व्यापलेला आहे आणि खंदकांमध्ये आणि जवळपास काही चांगले खडक आहेत. क्षेत्राच्या खंदकांमध्ये बॅडेड हेमॅटाइट

मेसर्स अनुज माइन्स मिनरल्स अँड केमिकल्स प्रायव्हेट लिमिटेड यांच्या १२.० हेक्टर खाण लीज क्षेत्र खसरा क्रमांक ८२ भाग (८२/२) गाव : झेंडेपार, तहसील: कोरची, जिल्हा: गडचिरोली, महाराष्ट्र, येथे असलेल्या प्रस्तावित झेंडेपार लोह खनिज खाणीचा कार्यकारी सारांश

क्वार्टझाइट (BHQ जाड लोह अयस्क/हेमॅटाइट बँड, प्लॅटी क्वार्टझाइट आणि मॅसिव्ह ग्रे क्वार्टझाइट, पेगमॅटाइट एक क्वार्ट्ज शिरा प्रीकॅम्ब्रियन युगाशी संबंधित आहे). सर्व शक्यतेनुसार, ग्रॅनाइट गनीस कडच्या पूर्वेकडील आणि पश्चिमेकडील बाजूस उपस्थित असल्याचे दिसते..

#### १.५.६ स्थानिक भूविज्ञान:

संपूर्ण क्षेत्र 'सरकारी महसूल जमीन' आहे. भाडेपट्टा क्षेत्र दोन टेकड्या दाखवते ज्यात सर्वोच्च समोच्च ५०५ MRL आणि सर्वात कमी समोच्च ४६० MRL आणि उतार हे भाडेपट्टा क्षेत्राचे सर्व कोपरे उत्तर-पूर्व, उत्तर-पश्चिम कोपऱ्यात दाखवले आहेत.

या भागात आढळणारी मुख्य भूवैज्ञानिक रचना ही सर्वात जुनी मेटामॉर्फिक म्हणजेच ग्रॅनाइट गनीसेस आणि धारवास म्हणजे; बँडेड हेमॅटाइट क्वार्टझाइट. प्रस्तावित क्षेत्रामध्ये बँडेड हेमॅटाइट क्वार्ट्वाइट संचयसह लॅटरिटिक कॅपिंगसह टेकडीचा समावेश आहे. भाडेत्वाच्या क्षेत्रामध्ये पाहिल्या गेलेल्या स्थानिक भूगर्भीय लिथो युनिट्स म्हणजे माती, बँडेड हेमॅटाइट क्वार्टझाइट (BHQ) आणि हेमॅटाइट लोह खनिज समृद्ध बँडशी संबंधित आहे.

#### रचना खाली दिल्या आहेत:

**लॅटरिटिक माती:** पृष्ठभागांवरील क्षेत्राचा मोठा भाग लॅटराइट, लॅटरिटिक माती आणि लिमोनाइटने व्यापलेला आहे. लॅटराइट १.५ मीटर ते ३.० मीटर जाडी ची आहे.

**हेमॅटाइट लोह अयस्क समृद्ध बँड:** धातूचे संचय लॅटराइटने झाकलेले असते. धातूचा भाग उत्तर-पूर्व आणि दक्षिण-पश्चिम या धातूच्या भाग झाकलेला आहे आणि पश्चिमेकडे ६५° ते ७०° पर्यंत बदलतो. लोह अयस्क संचयाचा कल उत्तर-दक्षिण दिशेला दिसून येतो.

**क्वार्टझाइट, बँडेड हेमॅटाइट क्वार्टझाइट सारखे खडक:** बँडेड हेमॅटाइट क्वार्टझाइट प्रामुख्याने जाडी लाल माती आहे. बँडेड हेमॅटाइट क्वार्टझाइटचे थर हवामानामुळे खराब झाले आहे आणि भेगा पडले आहे.

**पसरणारे अयस्क :** पसरणारे अयस्क देखील लॅटराइट मातीसह परिसरात दिसून येते. जमिनीवर पसरणारे लोह अयस्क झोन सुमारे १.५ मीटर जाडी चे आहे.

#### १.५.७ राखीव:

मंजूर खाण योजनेनुसार संसाधन अंदाजासाठी पॅरामीटर्स:

- खनिज संसाधनाची पद्धत- "पृष्ठभागाच्या क्षेत्र पद्धतीनुसार".
- साठ्याच्या अंदाजासाठी विचारात घेतलेली खोली पृष्ठभागापासून १०.०० मी. आहे,
- ३.५ टनप्रति घनमीटर मध्ये अनुमानित मोठ्या प्रमाणात घनता
- कमाल खोली: १११ अंतर्गत ६.०० मीटर
- ६.०० मी. ते ८.०० मी. १२१ अंतर्गत आणि

मेसर्स अनुज माइन्स मिनरल्स अँड केमिकल्स प्रायव्हेट लिमिटेड यांच्या १२.० हेक्टर खाण लीज क्षेत्र खसरा क्रमांक ८२ भाग (८२/२) गाव : झेंडेपार, तहसील: कोरची, जिल्हा: गडचिरोली, महाराष्ट्र, येथे असलेल्या प्रस्तावित झेंडेपार लोह खनिज खाणीचा कार्यकारी सारांश

- ८.०० मी. ते १०.०० मी. १२२ अंतर्गत.
- श्रेणी: 'अ'
- क्षेत्र: १२.०० हेक्टर
- डोंगराळ प्रदेशाच्या शीर्षस्थानी असलेले लोहखनिज खालच्या दिशेने झुकत आहे
- कचरा खडक: अंदाजे १.५ ते ३ मीटर लॅटरिटिक माती त्यानंतर लोह खनिज.
- पृष्ठभाग एमआरएल: डोंगराळ प्रदेशाच्या शीर्षस्थानी असलेले लोह खनिज खालच्या दिशेने वळते. या कारणामुळे कोणत्याही एका विशिष्ट पृष्ठभागाचा RL मानला जात नाही.
- पुनर्प्राप्ती: लोह धातूसाठी ९०%
- खाणकामाचे नुकसान: १०%.

UNFC वर्गीकरणानुसार भूगर्भीय साठे खालील तक्ता क्र. २ मध्ये दिले आहेत.

**तक्ता क्र. २: UNFC वर्गीकरणानुसार भूगर्भीय साठा**

UNFC च्या विविध श्रेणींमध्ये अंदाजे खनिज साठा/संसाधने अहवालानुसार खाली दिली आहेत:					
अ. एकूण खनिज साठा	साठा प्रमाण टन मध्ये				
	UNFC कोड	धातू I	धातू II	पसरणारे अयस्क	एकूण टन
सिद्ध खनिज साठा	१११	१८९०००	१३८६००	३७८००	३६५४००
संभाव्य खनिज साठा	१२१	६३०००	४६२००	०	१०९२००
संभाव्य खनिज संसाधन	१२२	६३०००	४६२००	०	१०९२००
<b>एकूण "अ"</b>		३१५०००	२३१०००	३७८००	५८३८००
<b>ब. एकूण उर्वरित संसाधने</b>					
व्यवहार्यता खनिज संसाधन	२११	०	०	०	०
संभाव्यता खनिज संसाधन	२२२	०	०	०	०
मोजलेले खनिज संसाधन	३३१	०	०	०	०
सूचित खनिज संसाधन	३३२	०	०	०	०
अनुमानित खनिज संसाधन	३३३	०	०	०	०
अधिकृत खनिज संसाधन	३३४	०	०	०	०
<b>एकूण "ब"</b>		०	०	०	०
<b>एकूण साठा + संसाधने (अ+ब)</b>		३१५०००	२३१०००	३७८००	५८३८००

मेसर्स अनुज माइन्स मिनरल्स अँड केमिकल्स प्रायव्हेट लिमिटेड यांच्या १२.० हेक्टर खाण लीज क्षेत्र खसरा क्रमांक ८२ भाग (८२/२) गाव : झेंडेपार, तहसील: कोरची, जिल्हा: गडचिरोली, महाराष्ट्र, येथे असलेल्या प्रस्तावित झेंडेपार लोह खनिज खाणीचा कार्यकारी सारांश

(स्रोत: मंजूर खाण योजना)

## १.६ खाणकामाची पद्धत:

### १.६.१ खाणकाम पद्धतीचे ठळक वर्णन:

खाण क्षेत्र आणि त्याच्या आजूबाजूच्या खाण क्षेत्रा ची भूरचना चढ उतार स्वरूपाची आहे आणि अतिशय दाट कडक क्वार्टझाइट, बँडेड हेमॅटाइट क्वार्टझाइट आणि स्टीप डिपद्वारे नियंत्रित केली जाते. खाणपट्टा क्षेत्राच्या सर्व कोपऱ्यांमध्ये हंगामी स्थानिक नाल्याने या क्षेत्राचा निचरा होतो. खाणपट्टा क्षेत्र "झेंडेपार लोह खनिज खाण" मध्ये आहे खाणपट्टा क्षेत्रातील दक्षिण आणि पश्चिम दिशेला कमाल उंची ५०५ MRL आणि किमान ४६० MRL आहे. वर्ष २०२१ ते २०२६ या कालावधीसाठी खाण योजनेतील क्षेत्र, खाण संचलन श्रेणी अ-अर्ध-यांत्रिकीद्वारे केले जातील असे नमूद केले आहे. पर्यावरणीय मंजूरी मिळाल्यानंतर खाणकाम २०२०-२१ ते २०२५-२०२६ या कालावधीत केले जाईल.

### १.६.२ खाणकामाची प्रस्तावित पद्धत:

तडाखा देणे, उतार, खोली इत्यादींसह अयस्क भूमिती लक्षात घेता, EC, CTO आणि CTE मिळाल्यानंतर खाणकामाच्या ओपन कास्ट पद्धती ने खाणकाम सुरु करण्याचा प्रस्ताव आहे. खाणकामाची ओपन कास्ट पद्धत

- खालील मुख्य क्रियाकलापांचा समावेश आहे;

- खोल छिद्रे करणे आणि स्फोट.
- हेवी अर्थ मूव्हिंग मशिनरीज (HRMMs) वापरून खाणीतून अधिक चे कचरा डंपिंग यार्डमधील काढून टाकणे
- ओबी विकासादरम्यान खनिज उत्खनन करणे.
- ROM ची प्रक्रिया.
- खड्डे निर्जलीकरण. धूळ दमन.
- HEMM ची नियमित आणि प्रतिबंधात्मक देखभाल
- माती डंप व्यवस्थापन
- इतर उपक्रम.

५३% ते ६३% Fe सामग्री स्ट्रिपिंग गुणोत्तर १:१० ची सरासरी ग्रेड लक्षात घेतली जाते म्हणजे; प्रत्येक १ (एक) टन "ROM" साठी १० (दहा) घनमीटर दगडा चा कचरा काढला जाईल. "ROM" ची घनता ३.५ टनप्रति घनमीटर मानली आहे.



मेसर्स अनुज माइन्स मिनरल्स अँड केमिकल्स प्रायव्हेट लिमिटेड यांच्या १२.० हेक्टर खाण लीज क्षेत्र खसरा क्रमांक ८२ भाग (८२/२) गाव : झेंडेपार, तहसील: कोरची, जिल्हा: गडचिरोली, महाराष्ट्र, येथे असलेल्या प्रस्तावित झेंडेपार लोह खनिज खाणीचा कार्यकारी सारांश

### १.७ पुढील पाच वर्षांसाठी खाणकाम कार्यक्रम:

लोहखनिज आणि पसरणारे अयस्क चे विद्यमान तात्पुरते उत्खनन घनमीटर मध्ये वर्षनिहाय तात्पुरते उत्खनन दर्शवते जे खालील तक्ता क्र. ३ आणि ४ प्रमाणे विकास, ROM, खड्डानिहाय दर्शवते.

#### तक्ता क्र. ३: लोहखनिजाचे तात्पुरते उत्खनन

अ. क्र.	वर्ष	एकूण तात्पुरते उत्खनन (घनमी.)	माती घनमी.	ओ/बी घनमी.	ROM घनमी.		BD kg/T	धातू मध्ये टन
					अयस्क घनमी.	ML घनमी.		
१	२०२१-२२	५१३००.००	५४००.००	१६२००.००	२७०००.००	२७००.००	३.५	९४५००.००
२	२०२२-२३	५१३००.००	५४००.००	१६२००.००	२७०००.००	२७००.००	३.५	९४५००.००
३	२०२३-२४	३७६२०.००	३९६०.००	११८८०.००	१९८००.००	१९८०.००	३.५	६९३००.००
४	२०२४-२५	३७६२०.००	३६०.००	११८८०.००	१९८००.००	१९८००.००	३.५	६९३००.००
५	२०२५-२६	३०६००.००	०.००	१०८००.००	१८०००.००	१८००.००	३.५	६३०००.००
<b>एकूण</b>		<b>२०८४४०.००</b>	<b>१८७२०.००</b>	<b>६६९६०.००</b>	<b>१११६००.००</b>	<b>१११६००.००</b>		<b>३९०६००.००</b>
<b>सरासरी उत्पादन दर वर्षी</b>				<b>१३३९२.००</b>	<b>२२३२०.००</b>	<b>२२३२.००</b>		<b>७८१२०.००</b>
स्टीपिंग रेशो १:०.८								
M.L १०%: खाणकाम तोटा								

(स्रोत: मंजूर खाण योजना)

#### तक्ता क्र. ४: पसरणारे अयस्क चे तात्पुरते उत्खनन

अ.क्र.	वर्ष	माती/शीर्ष माती घनमीटर	क्षेत्र कोन. पसरणारे अयस्क साठी ४०%	पसरणारे अयस्क ची जाडी १.५ मी	पसरणारे अयस्क ची रिकव्हरी १५%	B.D की.ग्र/टन	एकूण टन

मेसर्स अनुज माइन्स मिनरल्स अँड केमिकल्स प्रायव्हेट लिमिटेड यांच्या १२.० हेक्टर खाण लीज क्षेत्र खसरा क्रमांक ८२ भाग (८२/२) गाव : झेंडेपार, तहसील: कोरची, जिल्हा: गडचिरोली, महाराष्ट्र, येथे असलेल्या प्रस्तावित झेंडेपार लोह खनिज खाणीचा कार्यकारी सारांश

१	२०२१-२२	५४००.००	२१६०.००	३२४०.००	४८६.००	३.५	१७०१.००
२	२०२२-२३	५४००.००	२१६०.००	३२४०.००	४८६.००	३.५	१७०१.००
३	२०२३-२४	३९६०.००	१५८४.००	२३७६.००	३५६.४०	३.५	१२४७.४०
४	२०२४-२५	३९६०.००	१५८४.००	२३७६.००	३५६.४०	३.५	१२४७.४०
५	२०२५-२६	०.००	०.००	०.००	०.००	३.५	०.००
	<b>एकूण</b>	<b>१८७२०.००</b>	<b>७४८८.००</b>	<b>११२३२.००</b>	<b>१६८४.८०</b>		<b>५८९६.८०</b>

(स्रोत: मंजूर खाण योजना)

**१.८ अंदाजे प्रमाण, संभाव्य स्रोत, अंतिम उत्पादन/ उत्पादनांचे विपणन क्षेत्र, कच्चा माल आणि तयार उत्पादनाच्या वाहतुकीची पद्धत यासह आवश्यक कच्चा माल:**

प्रस्तावित प्रकल्पात कच्च्या मालाची गरज भासणार नाही. या कामामध्ये लोह खनिज उत्खननाचा समावेश आहे आणि ते टिपरद्वारे स्थानिक बाजारपेठेत नेले जाईल. वाहतुकीसाठी नवीन पोच रस्ता विकसित करण्यात येणार आहे.

**१.९ खनिजांचा वापर:**

खाणकाम चालू असताना लोह खनिजाचे उत्खनन केले जाईल आणि आजूबाजूच्या विविध पोलाद उद्योगांकडून त्याचा वापर केला जाईल. प्रस्तावित प्रकल्पा कडे कोणतेही कॅप्टिव्ह युनिट नाही.

**१.१० पाण्याची उपलब्धता, ऊर्जा/विद्युतची आवश्यकता आणि त्याचे स्रोत:**

**१.१०.१ पाण्याची गरज:**

प्रस्तावित खाण प्रकल्पासाठी लागणारे पाणी जवळपासच्या गावांमधून पाण्याच्या टँकरद्वारे मिळवले जाईल. एकूण २१ घनमीटर पाण्याची गरज असेल. पाण्याच्या गरजेचा तपशील खालील तक्ता क्र. ५ मध्ये दिला आहे.

**तक्ता क्र. ५: पाण्याच्या गरजेचा तपशील**

अ. क्र.	वापराचा तपशील	प्रमाण (घनमीटर)
१	धूळ दमन	४.५
२	घरगुती वापर	६.७१
३	हरित पट्टा विकास	९.६
	<b>एकूण आवश्यकता</b>	<b>२०.८१</b>
	<b>एकूण आवश्यकता (राउंड ऑफ)</b>	<b>२१</b>

मेसर्स अनुज माइन्स मिनरल्स अँड केमिकल्स प्रायव्हेट लिमिटेड यांच्या १२.० हेक्टर खाण लीज क्षेत्र खसरा क्रमांक ८२ भाग (८२/२) गाव : झेंडेपार, तहसील: कोरची, जिल्हा: गडचिरोली, महाराष्ट्र, येथे असलेल्या प्रस्तावित झेंडेपार लोह खनिज खाणीचा कार्यकारी सारांश

### १.१०.२ वीज:

प्रस्तावित प्रकल्पाच्या जागेचे ठिकाण जवळच्या खेड्यांपासून दुर्गम आणि अति दुर्गम आहे आणि वीज पुरवठा मिळवणे कठीण आणि महागडी बाब बनली आहे. प्रस्तावित प्रकल्प केवळ खाणकामासाठी आहे ज्यात खाणीतून लोह खनिज उत्खनन समाविष्ट आहे आणि बाजारात विक्रीसाठी त्यावर पुढील प्रक्रियेची आवश्यकता नाही, वीज पुरवठ्याची आवश्यकता नाही आणि ती डीजी संचातून पूर्ण केली जाऊ शकते. डीजी सेट पॉवरचा वापर प्रस्तावित सौर दिव्यांच्या व्यतिरिक्त प्रकाशासाठी केला जाऊ शकतो.

- अंदाजे पॉवर: १० केव्हीए
- स्रोत: १ X १० केव्हीए डीजी सेट
- डीजी सेट प्रस्तावित आहे.

### १.११ निर्माण होणाऱ्या कचऱ्याचे प्रमाण (द्रव आणि घन) आणि त्यांचे व्यवस्थापन/विल्हेवाट लावण्यासाठी योजना:

#### १.११.१ घनकचरा निर्मिती आणि त्याची विल्हेवाट:

**लॅटराइट माती:** पृष्ठभागांवरील क्षेत्राचा मोठा भाग लॅटराइट, लॅटराइटिक माती आणि लिमोनाइटने व्यापलेला आहे. जागोजागी लोहखनिजाचे ढिगारे पृष्ठभागांवर दिसत आहे. अयस्क भाग लॅटराइटने झाकलेली आहे जी १.५ मीटर ते ३.० मीटरची वेगवेगळी जाडी दर्शवित आहे आणि ती 'डंप' मध्ये साठवली जाईल. लॅटराइट मातीचा वापर खाण भाडेपट्ट्याच्या क्षेत्रात रस्ते बांधकामासाठी केला जातो.

**O.B:** या क्षेत्रामध्ये स्थलाकृतिक अव्यवस्थित आहे आणि लोह बहुतांशी बाहेर दिसत आहे. वेस्ट रॉक/साइड बोझमध्ये प्रामुख्याने बँडेड हेमॅटाइट क्वार्ट्झाइटचा समावेश असेल.

**डंप:** कचरा फक्त मुख्य डंपमध्ये गोळा केला जाईल. हा कचरा हद्दीत टाकण्याचा प्रस्ताव आहे. भाडेपट्ट्याच्या क्षेत्रात आणि लगतच्या परिसरात कोणतेही पृष्ठभागांवरील जलसाठे नाहीत. पृष्ठभागांवर किंवा भूगर्भातील पाण्यावर कोणताही विपरीत परिणाम होण्यासाठी क्षेत्राचा निचरा विस्कळीत होणार नाही आणि मोसमी पावसासाठी ६.० मीटर अंतराने गार्लंड ड्रेनेज आणि रिटेनिंग वॉल प्रदान केली जाईल.

कचऱ्याची विल्हेवाट लावण्यापूर्वी, डम्पिंग साइट खालीलप्रमाणे तयार केली जाईल: डम्पिंग साइटचे सर्वेक्षण केले जाईल आणि प्रस्तावानुसार निश्चित केले जाईल. खदान ते डंपिंग साइटपर्यंतचे रस्ते १:१६ च्या योग्य ग्रेडियंटमध्ये विकसित केले जातील. गरजेनुसार झुडपे तोडून काढली जातील. माती असल्यास ती काढून टाकली जाईल आणि विद्यमान कचऱ्यावर विल्हेवाट लावली जाईल. कचऱ्याच्या ढिगाऱ्यावर गवताची पेरणी केली जाईल ज्यामुळे झीज आणि धूळ उत्पादन कमी होईल.



मेसर्स अनुज माइन्स मिनरल्स अँड केमिकल्स प्रायव्हेट लिमिटेड यांच्या १२.० हेक्टर खाण लीज क्षेत्र खसरा क्रमांक ८२ भाग (८२/२) गाव : झेंडेपार, तहसील: कोरची, जिल्हा: गडचिरोली, महाराष्ट्र, येथे असलेल्या प्रस्तावित झेंडेपार लोह खनिज खाणीचा कार्यकारी सारांश

O.B/ मातीचे ढिगारे आणि ROM यार्डसाठी संरक्षणात्मक उपाय: गार्लड ड्रेनेज आणि रिटेनिंग वॉल वापरून.

### १.११.२ द्रव सांडपाणी:

प्रस्तावित खाण प्रकल्पात घरगुती कचरा वगळता कोणताही द्रव सांडपाणी निर्माण होणार नाही. खाणीतील घरगुती सांडपाण्यावर सेप्टिक टाकीमध्ये आणि त्यानंतर सोक पिट मध्ये प्रक्रिया केली जाईल.

### १.१२ ठिकाणचे विश्लेषण:

#### १.१२.१ सुलभता::

प्रस्तावित खाण ही महाराष्ट्र राज्यातील गडचिरोली जिल्ह्यातील कोरची तालुक्यातील झेंडेपार गावाजवळ ८२ (८२/२) क्रमांकावर आहे. प्रस्तावित प्रकल्प स्थळ NH ५४३ - शहडोल ते ब्रम्हपुरी ते कोरची पासून ३.५ किमी (प) अंतरावर आहे. NH ५४३ शहडोल (मध्य प्रदेश) येथून सुरू होते आणि ब्रम्हपुरी (महाराष्ट्र) येथे समाप्त होते आणि ते शहडोल-मंडला-बालाघाट-गोंदिया-देवरी-कोरची-ब्रम्हपुरी मधून जाते. प्रकल्पाची ठिकाणी नांदळी ते सोहोळे गांव रस्त्यापर्यंत १.५ किमी (पू) अंतरावर आहे. प्रस्तावित प्रकल्पाची ठिकाणी जिल्हा मुख्यालय, गडचिरोलीपासून ४५ किमी अंतरावर आहे.

प्रस्तावित प्रकल्पाच्या ठिकाणापासून ४५ किमी (उप) अंतरावर बाराभाटी रेल्वे स्थानक हे सर्वात जवळचे रेल्वेस्थानक आहे. बाराभाटी रेल्वे स्टेशन गोंदिया ते बल्हारशाह रेल्वे मार्गावर आहे जे छत्तीसगडला भारताच्या दक्षिण भागाला जोडते. डॉ. बाबासाहेब आंबेडकर आंतरराष्ट्रीय विमानतळ, नागपूर हे प्रस्तावित प्रकल्पाच्या ठिकाणापासून १५३.० किमी (उप) अंतरावर सर्वात जवळचे विमानतळ आहे. विशाखापट्टणम बंदर हे प्रस्तावित प्रकल्प स्थळापासून ४५० किमी (दपू) अंतरावर सर्वात जवळचे समुद्री बंदर आहे.

### १.१३ संक्षिप्त नियोजन:

#### १.१३.१ जमीन वापराचे नियोजन:

हा प्रकल्प १२.०० हेक्टर सरकारी वनेतर महसूल जमिनीवर आहे. उत्खनन, डंपिंग, रस्ते, कार्यशाळा, प्रक्रिया, प्लांट टेलिंग तलाव/धरण इत्यादींमुळे क्षेत्र अवनत होण्याची शक्यता दर्शवितो. खाण भाडेपट्टा क्षेत्रातून लोह खनिज उत्खनन केल्यामुळे जमिनीच्या वापरात बदल होईल.

#### १.१३.२ पायाभूत सुविधांच्या मागणीचे मूल्यांकन (भौतिक आणि सामाजिक):

प्राथमिक ठिकाणी भेटीच्या आधारावर, गरज आणि प्राधान्याच्या आधारावर गावांमधील पायाभूत सुविधांच्या मागणीचे मूल्यांकन करण्यात आले.

मेसर्स अनुज माइन्स मिनरल्स अँड केमिकल्स प्रायव्हेट लिमिटेड यांच्या १२.० हेक्टर खाण लीज क्षेत्र खसरा क्रमांक ८२ भाग (८२/२) गाव : झेंडेपार, तहसील: कोरची, जिल्हा: गडचिरोली, महाराष्ट्र, येथे असलेल्या प्रस्तावित झेंडेपार लोह खनिज खाणीचा कार्यकारी सारांश

### १.१३.३ सुखसोयी/सोयी

प्रकल्पाच्या ठिकाणी प्रथमोपचार पेटी आणि पिण्याच्या पाण्याची सुविधा उपलब्ध करून दिली जाणार आहे. प्रकल्पाच्या ठिकाणी विश्रांतीसाठी निवारा दिला जाईल. खाण कार्यालय आणि इतर वैधानिक बांधकाम जसे की विश्रांती निवारा, प्रथमोपचार, कामाचे शेड पिण्याचे पाणी पुरविले जाईल. आजूबाजूच्या गावातून पाण्याच्या टँकरने कामगारांना पिण्याच्या पाण्याचा पुरवठा केला जाणार आहे.

### १.१४ प्रस्तावित पायाभूत सुविधा आणि पर्यावरण व्यवस्थापन योजना:

#### १.१४.१ निवासी क्षेत्र (नॉन-प्रोसेसिंग क्षेत्र):

आजूबाजूच्या गावातील स्थानिक लोकांना रोजगार दिला जाणार असल्याने, खाण भाडेपट्टा क्षेत्रात कोणतेही निवासी क्षेत्र/घरे प्रस्तावित नाहीत.

#### १.१४.२ पाण्याचे व्यवस्थापन

एकूण पाण्याची गरज २१ KLD आहे. भूपृष्ठावरील किंवा भूजलाच्या गुणवत्तेत बदल होण्याची शक्यता नाही. खडकाळ भूभागाच्या उतारांवर खाणकाम चालवले जाईल. त्यामुळे, भूजल पातळी किंवा पृष्ठाभागाच्या सर्वसाधारण निचरा पद्धतीवर कोणताही परिणाम होणार नाही. खाणीतून पाणी सोडले जाणार नाही.

पुढील उपाययोजना केल्या जातील:

- प्रकल्प प्रस्तावक हे सुनिश्चित करेल की पिण्याच्या उद्देशाने चांगल्या दर्जाचे पिण्यायोग्य पाणी दिले जाईल. चांगल्या स्वच्छतेच्या सुविधा (सेप्टिक टाकीसह शौचालये आणि सोक पिट) प्रदान केले जातील आणि चांगली स्वच्छता राखली जाईल.
- यंत्रसामग्रीच्या इंधनातून होणारी गळती टाळली जाईल आणि कोणतीही गळती झाल्यास ती योग्य प्रकारे हाताळली जाईल. त्याचप्रमाणे, खर्च केलेले वंगण तेल इत्यादी सुरक्षितपणे गोळा करून त्याची योग्य विल्हेवाट लावली जाईल.

#### १.१५ सांडपाणी व्यवस्था

घरगुती सांडपाणी विल्हेवाट सेप्टिक टाकीमध्ये टाकली जाईल आणि त्यानंतर सोक पिट मध्ये.

#### १.१६ घनकचरा व्यवस्थापन:

खाणीतून कचरा निर्माण होण्याची शक्यता नाही.

#### १.१७ आधारभूत पर्यावरणीय अभ्यास:

या क्षेत्रातील विद्यमान पर्यावरणीय परिस्थितीचे मूल्यांकन करण्यासाठी प्रस्तावित प्रकल्प क्षेत्राच्या १० किमी त्रिज्येच्या परिसरात ऑक्टोबर ते डिसेंबर २०२२ म्हणजे; पावसाळ्यानंतरचा हंगाम या कालावधीत

मेसर्स अनुज माइन्स मिन्स अँड केमिकल्स प्रायव्हेट लिमिटेड यांच्या १२.० हेक्टर खाण लीज क्षेत्र खसरा क्रमांक ८२ भाग (८२/२) गाव : झेंडेपार, तहसील: कोरची, जिल्हा: गडचिरोली, महाराष्ट्र, येथे असलेल्या प्रस्तावित झेंडेपार लोह खनिज खाणीचा कार्यकारी सारांश

मूलभूत पर्यावरणीय अभ्यास पर्यावरणाच्या आधारभूत पर्यावरणीय गुणवत्ता डेटाचे परीक्षण विविध घटकांसाठी, हवा, आवाज, पाणी, जमीन यासाठी ऑक्टोबर ते डिसेंबर २०२२ मध्ये करण्यात आले

#### १.१७.१ हवामानशास्त्र:

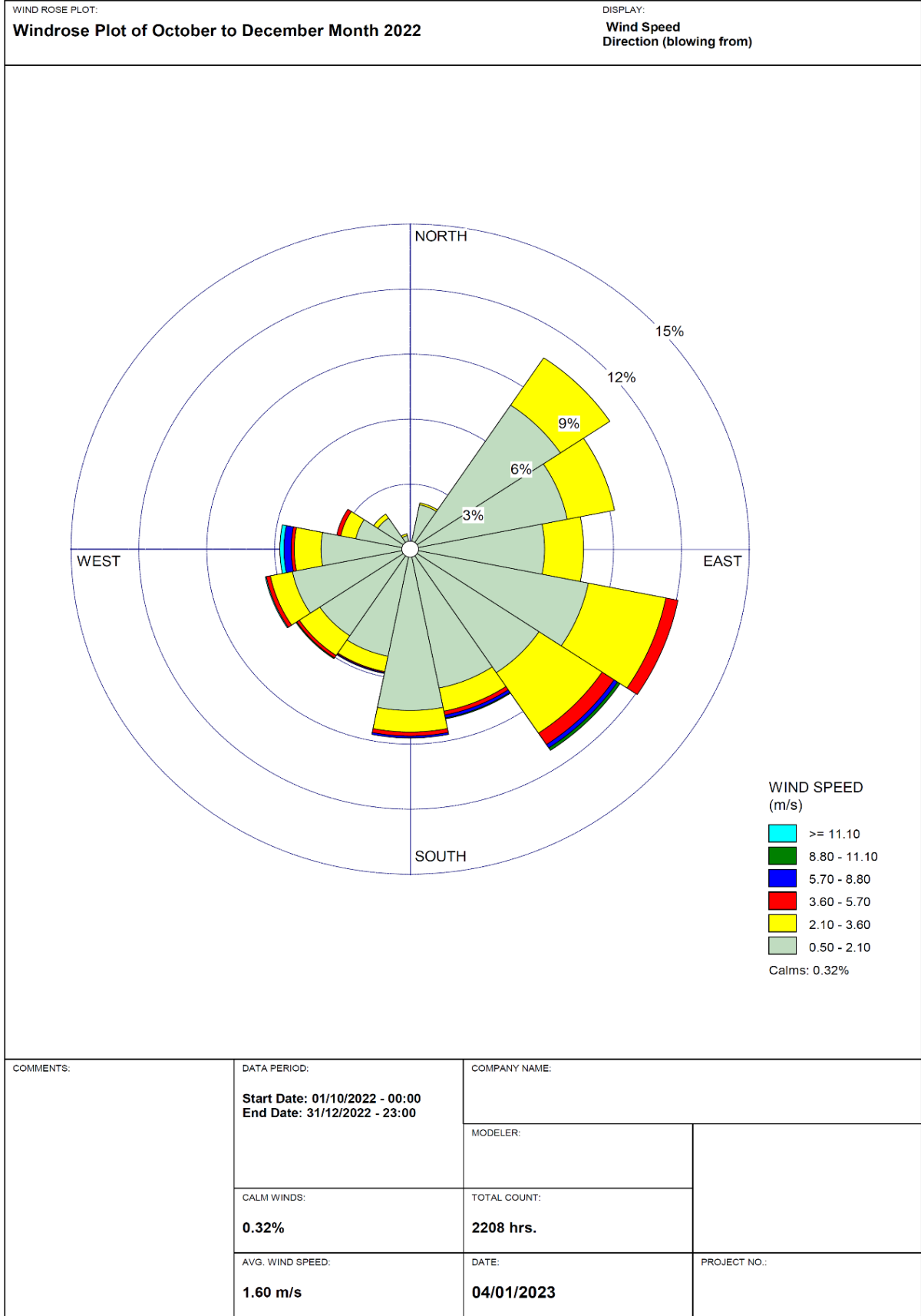
प्रकल्प क्षेत्रावर उत्पन्न झालेल्या हवामानविषयक डेटाचा सारांश

ठिकाण-विशिष्ट हवामान डेटा तक्ता क्र. ६ मध्ये दिलेला आहे आणि विंड रोझ आकृती क्र. ४ मध्ये दिली आहे.

तक्ता क्र. ६: ठिकाण विशिष्ट हवामानविषयक डेटा

अ.क्र.	महिना	तापमान (°C)		सापेक्ष आर्द्रता (%)		पाऊस (mm)
		किमान	कमाल	किमान	कमाल	
१	ऑक्टोबर २०२२	१९	३४	३०	९८	३९
२	नोव्हेंबर २०२२	२१	३२	७८	९५	८
३	डिसेंबर २०२२	११	३०	२०	९५	७
		एकूण				५४

मेसर्स अनुज माइन्स मिनरल्स अँड केमिकल्स प्रायव्हेट लिमिटेड यांच्या १२.० हेक्टर खाण लीज क्षेत्र खसरा क्रमांक ८२ भाग (८२/२) गाव : झेंडेपार, तहसील: कोरची, जिल्हा: गडचिरोली, महाराष्ट्र, येथे असलेल्या प्रस्तावित झेंडेपार लोह खनिज खाणीचा कार्यकारी सारांश



**आकृती क्र. ४: विंड रोझ आकृती - ऑक्टोबर ते डिसेंबर २०२२ (IMD विशिष्ट)**

मेसर्स अनुज माइन्स मिनरल्स अँड केमिकल्स प्रायव्हेट लिमिटेड यांच्या १२.० हेक्टर खाण लीज क्षेत्र खसरा क्रमांक ८२ भाग (८२/२) गाव : झेंडेपार, तहसील: कोरची, जिल्हा: गडचिरोली, महाराष्ट्र, येथे असलेल्या प्रस्तावित झेंडेपार लोह खनिज खाणीचा कार्यकारी सारांश

### १.१७.२ सभोवतालची हवा गुणवत्ता स्थिती:

ऑक्टोबर ते डिसेंबर २०२२ या कालावधीत प्रकल्प स्थळासह ८ ठिकाणी आणि १० किमी अभ्यास क्षेत्रातील गावांमध्ये अभ्यास क्षेत्रातील वातावरणीय हवेच्या गुणवत्तेचे निरीक्षण करण्यात आले. एकूण ८ नमुने घेण्याच्या ठिकाणांची निवड हवामानशास्त्रीय परिस्थितीच्या आधारावर करण्यात आली आहे. पार्टिक्युलेट मॅटर (PM<sub>१०</sub>), सूक्ष्म कण (PM<sub>२.५</sub>), सल्फर डायऑक्साइड (SO<sub>२</sub>) आणि ऑक्साइड ऑफ नायट्रोजन (NO<sub>x</sub>) च्या पातळीचे परीक्षण केले गेले. वरील आधारे, AAQ स्थानके ओळखली गेली आहेत आणि सभोवतालच्या हवेच्या गुणवत्तेची स्थाने तक्ता क्र. ७ मध्ये सादर केली आहेत. निरीक्षण परिणामांची किमान आणि कमाल मूल्ये तक्ता क्र. ८ अ, ८ ब, ८ क आणि ८ ड मध्ये सारांशित केली आहेत.

#### तक्ता क्र. ७: सभोवतालच्या हवेच्या गुणवत्तेची देखरेख केंद्रे

कोड	नमुना स्थान	प्रकल्पाच्या स्थळाच्या संदर्भात अंतर	प्रकल्पाच्या स्थळाच्या संदर्भात दिशा
अ-१	प्रकल्प स्थळ	--	-
अ-२	झेंडेपार गांव	३.५ किमी	पू
अ-३	भरीटोला गांव	२.५ किमी	द
अ-४	बौडेना गांव	१.५ किमी	दप
अ-५	जामनारा गांव	३.५ किमी	दप
अ-६	राजटोला गांव	४.५ किमी	प
अ-७	मसेली गांव	२.५ किमी	उप
अ-८	कैमूल गांव	४.५ किमी	उ

#### तक्ता क्र. ८: सभोवतालच्या हवेच्या गुणवत्तेच्या परिणामांचा सारांश

##### तक्ता ८ अ: कण पदार्थ - PM<sub>१०</sub>

ठिकाणाचे नाव	अ-१	अ-२	अ-३	अ-४	अ-५	अ-६	अ-७	अ-८
किमान	४६.३०	४५.२०	४६.२०	४५.१०	४५.२०	४८.२०	४७.२०	४८.१०
कमाल	५१.६०	५१.८०	५१.३०	५१.९०	५१.९०	५१.४०	५३.४०	५२.९०
सरासरी	४९.३१	४८.८९	४८.७०	४८.२७	४७.८४	५०.०५	५०.५३	५०.६७
९८ व्या टक्केवारी	५१.६०	५१.६२	५१.२६	५१.५८	५१.५८	५१.४०	५३.२६	५२.८१

मेसर्स अनुज माइन्स मिनरल्स अँड केमिकल्स प्रायव्हेट लिमिटेड यांच्या १२.० हेक्टर खाण लीज क्षेत्र खसरा क्रमांक ८२ भाग (८२/२) गाव : झेंडेपार, तहसील: कोरची, जिल्हा: गडचिरोली, महाराष्ट्र, येथे असलेल्या प्रस्तावित झेंडेपार लोह खनिज खाणीचा कार्यकारी सारांश

CPCB मानके	१००
------------	-----

सर्व मूल्ये मायक्रोग्र./घन.मी मध्ये आहेत

**तक्ता क्र. ८ ब: सूक्ष्म कण पदार्थ - PM<sub>२.५</sub>**

ठिकाणाचे नाव	अ-१	अ-२	अ-३	अ-४	अ-५	अ-६	अ-७	अ-८
किमान	१४.२०	११.७०	१२.३०	१५.३०	१०.६०	१३.३०	१२.६०	१२.३०
कमाल	१९.६०	१७.८०	१६.६०	२१.३०	१६.८०	१७.४०	१८.३०	१७.९०
सरासरी	१७.२३	१४.९७	१४.९९	१८.२३	१३.३६	१५.५९	१५.६०	१५.०८
९८ व्या टक्केवारी	१९.५५	१७.५७	१६.५५	२१.२१	१६.७१	१७.३१	१८.२१	१७.८१
CPCB मानके	६०							

सर्व मूल्ये मायक्रोग्र./घन.मी मध्ये आहेत

**तक्ता क्र. ८ क: सल्फर डायऑक्साइड - SO<sub>२</sub>**

ठिकाणाचे नाव	अ-१	अ-२	अ-३	अ-४	अ-५	अ-६	अ-७	अ-८
किमान	२.२०	२.७०	२.३०	२.६०	२.८०	२.५०	२.६०	२.४०
कमाल	६.१०	६.३०	५.८०	६.००	५.९०	६.४०	६.६०	६.२०
सरासरी	४.७४	४.६०	४.३१	४.३२	४.४९	४.६३	४.६५	४.३४
९८ व्या टक्केवारी	६.१०	६.३०	५.८०	५.९१	५.८५	६.३५	६.५१	६.१५
CPCB मानके	८०							

सर्व मूल्ये मायक्रोग्र./घन.मी मध्ये आहेत

**तक्ता क्र. ८ ड: नायट्रोजन ऑक्साइड - NO<sub>x</sub>**

ठिकाणाचे नाव	अ-१	अ-२	अ-३	अ-४	अ-५	अ-६	अ-७	अ-८
किमान	४.८०	५.२०	४.९०	५.१०	४.९०	४.९०	५.००	५.३०
कमाल	८.३०	९.३०	८.९०	९.००	८.९०	९.४०	९.५०	९.००
सरासरी	६.८३	७.७६	७.५२	७.४५	७.३७	७.७०	७.७५	७.५०
९८ व्या टक्केवारी	८.३०	९.३०	८.८५	९.००	८.८१	९.४०	९.४१	८.९५
CPCB मानके	८०							

सर्व मूल्ये मायक्रोग्र./घन.मी मध्ये आहेत.

**तक्ता ८ इ: कार्बन मोनोऑक्साइड- CO**

ठिकाणाचे नाव	अ-१	अ-२	अ-३	अ-४	अ-५	अ-६	अ-७	अ-८
--------------	-----	-----	-----	-----	-----	-----	-----	-----

मेसर्स अनुज माइन्स मिनरल्स अँड केमिकल्स प्रायव्हेट लिमिटेड यांच्या १२.० हेक्टर खाण लीज क्षेत्र खसरा क्रमांक ८२ भाग (८२/२) गाव : झेंडेपार, तहसील: कोरची, जिल्हा: गडचिरोली, महाराष्ट्र, येथे असलेल्या प्रस्तावित झेंडेपार लोह खनिज खाणीचा कार्यकारी सारांश

किमान	< ०.१	< ०.१	< ०.१	< ०.१	< ०.१	< ०.१	< ०.१	< ०.१
कमाल	< ०.१	< ०.१	< ०.१	< ०.१	< ०.१	< ०.१	< ०.१	< ०.१
सरासरी	< ०.१	< ०.१	< ०.१	< ०.१	< ०.१	< ०.१	< ०.१	< ०.१
९८ व्या टक्केवारी	< ०.१	< ०.१	< ०.१	< ०.१	< ०.१	< ०.१	< ०.१	< ०.१

सर्व मूल्ये मायक्रोग्र./घन.मी मध्ये आहेत.

तीन महिन्यांच्या सभोवतालच्या हवेच्या गुणवत्तेच्या डेटाचे विश्लेषण परिणामी जागेवर तसेच प्रकल्पाच्या जवळपास अपविंड तसेच डाउनविंडमध्ये चांगल्या वातावरणीय हवेची गुणवत्ता दर्शवते. कण PM<sub>१०</sub> तसेच PM<sub>२.५</sub> हे विहित मर्यादेत आहेत. सल्फर डायऑक्साइड आणि नायट्रोजन ऑक्साइड पातळी निर्धारित मर्यादेपेक्षा खूपच कमी आहेत त्यामुळे वातावरणातील हवेच्या गुणवत्तेशी संबंधित एकंदर चित्र सकारात्मक आहे. बेसलाइन डेटा संकलनानुसार, भरीटोला गावात कण पदार्थ<sub>१०</sub> चे कमाल मूल्य - ५३.४० मायक्रोग्र./घन.मी आणि राजटोला गावात किमान मूल्य - ४५.१० मायक्रोग्र./घन.मी नोंदवले गेले. बेसलाइन डेटा संकलनानुसार, कण पदार्थ<sub>२.५</sub> चे कमाल मूल्य प्रकल्प स्थळावर - १९.६० मायक्रोग्र./घन.मी आणि किमान मूल्य राजटोला गावात - १०.६० मायक्रोग्र./घन.मी नोंदवले गेले. बेसलाइन डेटा संकलनानुसार, मसेली गावात सल्फर डायऑक्साइडचे कमाल मूल्य - ६.६० मायक्रोग्र./घन.मी आणि प्रकल्प स्थळावर किमान मूल्य - २.२० मायक्रोग्र./घन.मी नोंदवले गेले. बेसलाइन डेटा संकलनानुसार, नायट्रोजन ऑक्साइडचे कमाल मूल्य मसेली गावात - ९.५० मायक्रोग्र./घन.मी आणि प्रकल्प स्थळावर किमान मूल्य - ४.८० मायक्रोग्र./घन.मी नोंदवले गेले.

### १.१७.३ वातावरणीय आवाज पातळी:

वातावरणीय आवाज पातळी निरीक्षण ८ निरीक्षण स्थानांवर केले गेले; ते सभोवतालच्या हवेच्या गुणवत्तेच्या निरीक्षणासाठी निवडले गेले. ध्वनी रेकॉर्डिंग केंद्रे तक्ता क्र. ९ मध्ये दर्शविली आहेत. निरीक्षण परिणाम तक्ता क्र. १० मध्ये सारांशित केले आहेत.

### तक्ता क्र. ९: सभोवतालच्या आवाजाची गुणवत्ता निरीक्षण स्टेशन

कोड	नमुना स्थान	प्रकल्पाच्या स्थळाच्या संदर्भात अंतर	प्रकल्पाच्या स्थळाच्या संदर्भात दिशा
एन-१	प्रकल्प स्थळ	--	-
एन-२	झेंडेपार गांव	३.५ किमी	पू
एन-३	भरीटोला गांव	२.५ किमी	द
एन-४	बोंडेना गांव	१.५ किमी	दप
एन-५	जामनारा गांव	३.५ किमी	दप

मेसर्स अनुज माइन्स मिनरल्स अँड केमिकल्स प्रायव्हेट लिमिटेड यांच्या १२.० हेक्टर खाण लीज क्षेत्र खसरा क्रमांक ८२ भाग (८२/२) गाव : झेंडेपार, तहसील: कोरची, जिल्हा: गडचिरोली, महाराष्ट्र, येथे असलेल्या प्रस्तावित झेंडेपार लोह खनिज खाणीचा कार्यकारी सारांश

एन-६	राजटोला गांव	४.५ किमी	५
एन-७	मसेली गांव	२.५ किमी	३५
एन-८	कैमूल गांव	४.५ किमी	३

**तक्ता क्र. १०: सभोवतालच्या आवाज पातळी निरीक्षण परिणामांचा सारांश**

समतुल्य आवाज पातळी	एन-१	एन-२	एन-३	एन-४	एन-५	एन-६	एन-७	एन-८
<b>Ld (कमाल)</b>	५७.८	५२.४	५२.९	५४.८	४८.९	५३.८	५७.६	५७.९
<b>Ld (किमान)</b>	४३.५	४४.६	४२.२	४३.२	३६.८	४३.२	४४.६	४४.९
<b>Ln (कमाल)</b>	४९.३	४८.५	४८.२	५०.२	४३.८	४८.१	५४.१	५०.८
<b>Ln (किमान)</b>	४१.६	४०.८	३८.६	४०.२	३४.६	४०.२	४१.७	४२.१
<b>Leq (दिवस)</b>	५१.९	४८.६	४८.२	४९.९	४३.८	५०.३	५४.६	५२.७
<b>Leq (रात्री)</b>	४२.३	४२.४	४०.९	४३.५	३६.४	४२.७	४३	४४.२
<b>CPCB Ld</b>	७५	५५	५५	५५	५५	५५	५५	५५
<b>Ln</b>	७०	४५	४५	४५	४५	४५	४५	४५

\* सर्व मूल्ये dB(A) मध्ये

L<sub>min</sub> : किमान आवाज पातळी रेकॉर्ड केली  
L<sub>max</sub> : कमाल आवाज पातळी रेकॉर्ड केली  
L<sub>d</sub> : दिवस समतुल्य  
L<sub>n</sub> : रात्री समतुल्य  
L<sub>dn</sub> : दिवस-रात्र समतुल्य

**निष्कर्ष:**

प्रकल्प स्थळ एन-८ आणि कैमूल गांव (एन-५) येथे कमाल आवाज (दिवस) मूल्य ५७.९ dB (A) आणि जामनारा गांव (एन-५) येथे किमान आवाज (दिवस) मूल्य ३६.८ dB (A) निरीक्षण केले. मसेली गावात (एन-७) कमाल आवाज (रात्री) मूल्य ५४.१ dB (A) आणि जामनारा गांव (एन-५) येथे किमान आवाज (रात्र) मूल्य ३४.६ dB (A) निरीक्षण केले.

कमाल आणि किमान दिवसा समतुल्य आवाज पातळी ४३.८ ते ५४.६ dB (A) आणि कमाल आणि किमान रात्रीच्या वेळी समतुल्य आवाज पातळी ३६.४ ते ४४.२ dB (A) च्या श्रेणीत आढळली.

**१.१७.४ पृष्ठभाग आणि भूजल गुणवत्ता:**

**भूजल नमूना स्थाने:**

१० किमी अभ्यास क्षेत्रामध्ये खाणीच्या जागेच्या आसपास भूजल नमूना स्थाने निवडण्यात आली. अभ्यास क्षेत्रातून एकूण आठ भूजल नमुने गोळा करून त्यांचे विश्लेषण करण्यात आले. प्रकल्पाच्या



मेसर्स अनुज माइन्स मिनरल्स अँड केमिकल्स प्रायव्हेट लिमिटेड यांच्या १२.० हेक्टर खाण लीज क्षेत्र खसरा क्रमांक ८२ भाग (८२/२) गाव : झेंडेपार, तहसील: कोरची, जिल्हा: गडचिरोली, महाराष्ट्र, येथे असलेल्या प्रस्तावित झेंडेपार लोह खनिज खाणीचा कार्यकारी सारांश

ठिकाणापर्यंतचे अंतर आणि दिशा असलेले भूजल नमुने घेण्याची ठिकाणे तक्ता क्र. ११ मध्ये दिली आहेत.

**तक्ता क्र. ११: भूजल नमुना स्थाने**

कोड	नमुना स्थान	प्रकल्पाच्या स्थळाच्या संदर्भात अंतर	प्रकल्पाच्या स्थळाच्या संदर्भात दिशा
जीडब्ल्यू-१	प्रकल्प स्थळ	--	-
जीडब्ल्यू-२	झेंडेपार गांव	३.५ किमी	पू
जीडब्ल्यू-३	भरीटोला गांव	२.५ किमी	द
जीडब्ल्यू-४	बोंडेना गांव	१.५ किमी	दप
जीडब्ल्यू-५	जामनारा गांव	३.५ किमी	दप
जीडब्ल्यू-६	राजटोला गांव	४.५ किमी	प
जीडब्ल्यू-७	मसेली गांव	२.५ किमी	उप
जीडब्ल्यू-८	कैमूल गांव	४.५ किमी	उ

**निष्कर्ष:**

१० किमी अभ्यास क्षेत्रातील भूजलाचे नमुने:

- गोळा केलेल्या भूजल नमुन्यांचा pH ७.०२ - ७.९७ च्या श्रेणीत होता
- नमुन्यांमधील एकूण विरघळलेले घन पदार्थ २६०.० - ५०५.० मिलीग्राम/लि च्या श्रेणीत होते.
- कडकपणा १२०.० - २८०.० मिलीग्राम/लि दरम्यान बदलत असल्याचे आढळले.
- क्लोराईड्सची सांद्रता २५.१६ - ७८.०२ मिलीग्राम/लि दरम्यान भिन्न असल्याचे आढळले.
- सल्फेट सांद्रता १५.९७ - ५७.९५ मिलीग्राम/लि दरम्यान भिन्न असल्याचे आढळले.
- सर्व नमुन्यांमध्ये जड धातु सांद्रता मर्यादेत चांगली असल्याचे आढळले.

**पृष्ठभागाच्या पाण्याचे नमुने घेण्याची ठिकाणे:**

१० किमी अभ्यास क्षेत्रामध्ये खाण च्या सभोवतालच्या पृष्ठभागाच्या पाण्याचे नमुने घेण्याची ठिकाणे निवडण्यात आली. अभ्यास क्षेत्रातून तीन पृष्ठभागांवरील पाण्याचे नमुने गोळा करण्यात आले. दोन भूपृष्ठावरील पाण्याचे नमुने प्रकल्प स्थळाच्या खालच्या प्रवाहातील आणि एक वरच्या भागातील होते. प्रकल्प स्थळाच्या संदर्भात पृष्ठभागांवरील पाण्याच्या नमुन्याचे अंतर आणि दिशानिर्देश तक्ता क्र. १२ मध्ये दिलेल्या आहे.

मेसर्स अनुज माइन्स मिनरल्स अँड केमिकल्स प्रायव्हेट लिमिटेड यांच्या १२.० हेक्टर खाण लीज क्षेत्र खसरा क्रमांक ८२ भाग (८२/२) गाव : झेंडेपार, तहसील: कोरची, जिल्हा: गडचिरोली, महाराष्ट्र, येथे असलेल्या प्रस्तावित झेंडेपार लोह खनिज खाणीचा कार्यकारी सारांश

**तक्ता क्र. १२: पृष्ठभागाच्या पाण्याचे नमुने घेण्याची ठिकाणे**

अ.क्र.	कोड	ठिकाण	प्रकल्पाच्या स्थळाच्या संदर्भात अंतर	प्रकल्पाच्या स्थळाच्या संदर्भात दिशा
१	एस.डब्ल्यू १	खुर्सीपार गांव तलाव, खुर्सीपार गांव	६.० किमी	अपस्ट्रीम - उत्तर-पूर्व
२	एस.डब्ल्यू २	जांभळी धबधबा, जांभळी गांव	८.० किमी	डाउनस्ट्रीम - दक्षिण

**निष्कर्ष:**

१० किमी अभ्यास क्षेत्रातील पृष्ठभागांवरील पाण्याचे नमुने:

अभ्यास कालावधीत २ ठिकाणी नमुने घेण्यात आले. नमुने आणि विश्लेषण मानक पद्धतीनुसार केले गेले आणि नमुन्याची वारंवारता तीन वेळा/स्थीर होती. निकालांचा सारांश खाली सादर केला आहे:

- गोळा केलेल्या पृष्ठभागाच्या पाण्याच्या नमुन्यांचा pH ७.२० - ७.४९ च्या श्रेणीत होता.
- नमुन्यांमधील एकूण विरघळलेले घन पदार्थ १६०.० - ४५५.० मिलीग्राम/लि च्या श्रेणीत होते.
- क्लोराईडची सांद्रता १७.६१ - ९८.१६ मिलीग्राम/लि च्या श्रेणीत होती.
- सल्फेट्सची सांद्रता ११.०३ - ४८.०७ मिलीग्राम/लि च्या श्रेणीत होती.

**१.१७.५ मातीची गुणवत्ता:**

**मातीचे नमुने घेण्याच्या ठिकाणांचे स्थान:**

मातीच्या गुणवत्तेच्या भौतिक-रासायनिक वैशिष्ट्यांच्या विश्लेषणासाठी प्रस्तावित प्रकल्पाच्या आजूबाजूच्या १० किमी त्रिज्येच्या परिसरात ८ नमुने घेण्याच्या ठिकाणांहून मातीचे नमुने गोळा करण्यात आले. तीन वेगवेगळ्या प्रकारच्या जमिनीतून मातीचे नमुने गोळा करण्यात आले, म्हणजे; शेती, कचरा (खाण साइट) आणि नापीक जमीन. मातीच्या नमुन्याची ठिकाणे तक्ता क्र. १३ मध्ये प्रकल्पाच्या जागेच्या संदर्भात त्याच्या अंतर आणि दिशा दर्शविली आहेत.

**तक्ता क्र. १३: मातीचे नमुने घेण्याची ठिकाणे**

कोड	नमुना स्थान	प्रकल्पाच्या स्थळाच्या संदर्भात अंतर	प्रकल्पाच्या स्थळाच्या संदर्भात दिशा
एस-१	प्रकल्प स्थळ	--	-
एस-२	झेंडेपार गांव	३.५ किमी	पू
एस-३	भरीटोला गांव	२.५ किमी	द
एस-४	बौडेना गांव	१.५ किमी	दप

मेसर्स अनुज माइन्स मिनरल्स अँड केमिकल्स प्रायव्हेट लिमिटेड यांच्या १२.० हेक्टर खाण लीज क्षेत्र खसरा क्रमांक ८२ भाग (८२/२) गाव : झेंडेपार, तहसील: कोरची, जिल्हा: गडचिरोली, महाराष्ट्र, येथे असलेल्या प्रस्तावित झेंडेपार लोह खनिज खाणीचा कार्यकारी सारांश

एस-५	जामनारा गांव	३.५ किमी	दप
एस-६	राजटोला गांव	४.५ किमी	प
एस-७	मसेली गांव	२.५ किमी	उप
एस-८	कैमूल गांव	४.५ किमी	उ

#### निष्कर्ष:

अभ्यास कालावधीत ८ ठिकाणी नमुने घेण्यात आले. निकालांचा सारांश खाली सादर केला आहे:

निकालांचा सारांश खाली सादर केला आहे:

- मातीच्या नमुन्यातील pH ६.६९ ते ७.५४ या श्रेणीत असल्याचे आढळून आले.
- सेंद्रिय कार्बन ०.४७ - १.२१% च्या श्रेणीत आढळून आले.
- उपलब्ध नायट्रोजन N चे १३९.४८ - १८९.७२ किलो/हेक्टर श्रेणीत आढळून आले.
- P म्हणून उपलब्ध फॉस्फेट्स ३०.३९ - ४६.१९ किलो/हेक्टर च्या श्रेणीत आढळून आले.
- K म्हणून उपलब्ध पोटॅशियम १७६.६४-३९१.४७ किलो/हेक्टर च्या श्रेणीत आढळून आले.

#### १.१७.६ जमिनीचा वापर जमीन आच्छादन वर्गीकरण:

भूमी आच्छादन वर्ग आणि त्यांची व्याप्ती तक्ता क्र. १४ मध्ये सारांशित केली आहे.

#### तक्ता क्र. १४: अभ्यास क्षेत्राचा जमीन वापर नमुना

अ.क्र.	जमीन वापर वर्ग (पातळी-I)	जमिनीचा वापर/जमीन आच्छादन वर्ग (पातळी - II)	क्षेत्रफळ (चौ. किमी)	क्षेत्र (%)
१	वन	वन	१३७.६३	४३.८३
२	पाणवठे	पाणवठा	२.०७	०.६६
३	शेतजमीन	पीक जमीन	२१.६१	६.८८
		पडझड जमीन	१४९.१०	४७.४८
४	बांधलेली जमीन	बांधलेली जमीन	१.८९	०.६०
५	पडीक जमीन	पडीक जमीन	१.६९	०.५४
		एकूण	३१४.००	१००

मेसर्स अनुज माइन्स मिनरल्स अँड केमिकल्स प्रायव्हेट लिमिटेड यांच्या १२.० हेक्टर खाण लीज क्षेत्र खसरा क्रमांक ८२ भाग (८२/२) गाव : झेंडेपार, तहसील: कोरची, जिल्हा: गडचिरोली, महाराष्ट्र, येथे असलेल्या प्रस्तावित झेंडेपार लोह खनिज खाणीचा कार्यकारी सारांश

### १.१७.७ १० किमी अभ्यास क्षेत्रात इकोलॉजी आणि जैवविविधता:

#### अभ्यास क्षेत्रातील दुर्मिळ आणि संकटग्रस्त वनस्पती:

साहित्य सर्वेक्षणाच्या आधारे, भारतीय वनस्पतींच्या रेड डेटा बुक्समधून, छत्तीसगडमधील दुर्मिळ आणि लुप्तप्राय वनस्पती प्रजातींची तपशीलवार यादी, विशेषतः राजनांदगांव जिल्ह्याच्या संदर्भात असे दिसून येते की तेथे कोणत्याही धोक्यात, दुर्मिळ वनस्पती प्रजाती नाहीत किंवा धोक्यात, जास्त धोक्यात, सर्वात जास्त धोक्यात, असुरक्षित वनस्पती प्रजातींचे निरीक्षण केले गेले किंवा अभ्यासाच्या कालावधीत नोंद केली गेली आणि या वनस्पती प्रजाती सामान्यतः छत्तीसगड राज्यात आढळतात.

१० किमी त्रिज्येच्या अभ्यास क्षेत्रात वनस्पति आणि प्राणी अभ्यास केला गेला आहे आणि अभ्यास क्षेत्रात कोणतीही लुप्तप्राय प्रजाती आढळली नाहीत.

#### अभ्यास क्षेत्रात वन्यजीव संरक्षण कायदा, १९७२ नुसार संरक्षित क्षेत्रांची उपस्थिती:

छत्तीसगड राज्य सरकारच्या MoEF&CC आणि वन विभागाच्या अधिसूचनांनुसार, खाण भाडेपट्टा सीमेपासून १० किमीच्या परिघात कोणतेही जैवक्षेत्र, व्याघ्र प्रकल्प, हत्ती अभयारण्य, राष्ट्रीय उद्याने, वन्यजीव अभयारण्ये, संवर्धन राखीव आणि सामुदायिक राखीव ठिकाणी नाहीत.

#### १.१८ सामाजिक-आर्थिक पर्यावरण:

सामाजिक-जनसांख्यिकीय स्थिती आणि १० किमी त्रिज्यामधील समुदायांच्या कलची माहिती प्राथमिक सामाजिक सर्वेक्षण आणि जनगणना २०११ आणि ग्राम निर्देशिकेतील दुय्यम डेटाद्वारे संकलित करण्यात आली. अभ्यास क्षेत्राच्या सामाजिक-आर्थिक स्थितीचा सारांश तक्ता क्र. १५ मध्ये दिला आहे.

#### तक्ता क्र. १५: २०११ च्या जनगणनेनुसार अभ्यास क्षेत्रातील लोकसंख्येचे वितरण

अ. क्र.	तपशील	०-३ किमी	३-७ किमी	७-१० किमी	० - १० किमी
१	घरांची संख्या	६४९	३४००	७४८७	११५३६
२	पुरुषांची लोकसंख्या	१४३९	७६०१	१७१७०	२६२१०
३	महिलांची लोकसंख्या	१४६४	८०८३	१७७५८	२७३०५
४	एकूण लोकसंख्या	२९०३	१५६८४	३४९२८	५३५१५
५	अनुसूचित जाती	४२८	११८४	३७८५	५३९७
६	अनुसूचित जमाती	२०५३	१०९९५	२१३०६	३४३५४
७	एकूण लोकसंख्येचे % पुरुष	४९.५६	४८.४६	४६.९४	४९.०
८	एकूण लोकसंख्येच्या % महिला	५०.४३	५१.५४	५३.०६	५१.०
९	सरासरी घरगुती आकार	४.४७	४.६१	४.६६	४.६३
१०	लिंग प्रमाण	१०१७	१०६३	१०३४	१०४१

मेसर्स अनुज माइन्स मिनरल्स अँड केमिकल्स प्रायव्हेट लिमिटेड यांच्या १२.० हेक्टर खाण लीज क्षेत्र खसरा क्रमांक ८२ भाग (८२/२) गाव : झेंडेपार, तहसील: कोरची, जिल्हा: गडचिरोली, महाराष्ट्र, येथे असलेल्या प्रस्तावित झेंडेपार लोह खनिज खाणीचा कार्यकारी सारांश

११	पुरुष साक्षर	१०८२	५६६१	१२६२६	१९३६९
१२	महिला साक्षर	८४१	४८३८	१०१६०	१५८३९
१३	एकूण साक्षर	१९२३	१०४९९	२२७८६	३५२०८

स्रोत: जिल्हा प्राथमिक जनगणना हँड बुक, गडचिरोली, गोंदिया आणि राजनांदगाव, २०११

### १.१९ अपेक्षित पर्यावरणीय परिणाम आणि शमन उपाय:

#### १.१९.१ वायु पर्यावरण:

ओपनकास्ट खाणकामामुळे हवेत वाहून येणारे कण हे मुख्य वायु प्रदूषक आहेत. प्रस्तावित उत्सर्जनासाठी खाणीच्या सर्व काजकाम एकाच वेळी १२ तास सतत चालू राहतील हे लक्षात घेऊन सर्वात वाईट परिस्थितीसाठी अंदाज बांधण्यात आले आहेत.

हवेच्या गुणवत्तेचे मॉडेलिंग केले गेले आहे आणि विद्यमान आधारभूत मूल्यांमध्ये योगदान देणाऱ्या लोहखनिज खाण क्रियाकलापांमुळे वाढत्या उत्सर्जन भाराचे तपशील तक्ता क्र. १६ मध्ये दिले आहेत.

तक्ता क्र. १६: विद्यमान आधारभूत मूल्यांमध्ये योगदान देणाऱ्या खाण क्रियाकलापांमुळे उत्सर्जनाचा वाढीव भार

प्रदूषक	आधारभूत सांद्रता (मायक्रोग्र./घनमी.)	वाढीव (मायक्रोग्र./घनमी.)	परिणामी (मायक्रोग्र./घनमी.)	CPCB मानदंड
कण पदार्थ <sub>१०</sub>	५३.४०	--	५३.४०	१०० (२४ प्रति तास)
सल्फर डायऑक्साईड	६.६०	०.२५	१६.२९	८० (२४ प्रति तास)
नायट्रोजनचे ऑक्साईड	४.८०	०.१९	३३.४३	८० (२४ प्रति तास)
कार्बन मोनॉक्साईड	< ०.१	--	< ०.१	४ (१ तास)

#### १.१९.२ वायू प्रदूषण नियंत्रण उपाय:

वायू प्रदूषणाच्या प्रभावावर नियंत्रण ठेवण्यासाठी खाणीमध्ये खालील वायू प्रदूषण नियंत्रण उपाय लागू केले जातील.

- खाणकामातून निघणारी धूळ कमी करण्यासाठी खाणीतील खड्डा, कचऱ्याच्या ढिगाऱ्यावर आणि धूळ दाबण्यासाठी वाहतुकीच्या रस्त्यावर पाणी शिंपडण्याचा प्रस्ताव आहे.
- खाण कामगारांना डस्ट मास्क दिले जातील.
- रस्त्यांवर साचलेले सैल साहित्य साफ करण्यासाठी जादा रस्त्यांची नियमित प्रतवारी केली जाईल.

मेसर्स अनुज माइन्स मिनरल्स अँड केमिकल्स प्रायव्हेट लिमिटेड यांच्या १२.० हेक्टर खाण लीज क्षेत्र खसरा क्रमांक ८२ भाग (८२/२) गाव : झेंडेपार, तहसील: कोरची, जिल्हा: गडचिरोली, महाराष्ट्र, येथे असलेल्या प्रस्तावित झेंडेपार लोह खनिज खाणीचा कार्यकारी सारांश

- वाहतूक वाहनांचे उत्सर्जन कमी करण्यासाठी त्यांची नियमित देखभाल केली जाते.
- रस्त्यावरील साहित्याची गळती रोखण्यासाठी टिप्परचे ओव्हरलोडिंग टाळले जाईल.
- लोड केलेले टिपर मुख्य रस्त्यांवर जाण्यापूर्वी ते ताडपत्रीने झाकले जातील.
- वरील वायू प्रदूषण नियंत्रण उपायांचा अवलंब केल्यानंतर या छोट्या-छोट्या खाणकामामुळे जवळपासच्या गावांवर होणारे वायू प्रदूषणाचे परिणाम नगण्य असतील.

### १.१९.३ आवाज पर्यावरण:

लोहखनिजाची वाहतूक आणि ब्लास्टिंग आणि ड्रिलिंग यांसारख्या खाणकामांच्या माध्यमातून वाहनांच्या हालचालींमुळे प्रस्तावित खाणीतील आवाजाची पातळी निर्माण होईल. परंतु आवाजाचा स्पष्ट प्रभाव केवळ सक्रिय कार्य क्षेत्राजवळच जाणवतो.

प्रस्तावित खाण खाणकामासाठी ओपन कास्ट सेमी मेकॅनाइज्ड पद्धतीचा अवलंब करणार असल्याने, खाणकामामुळे आसपासच्या गावांवर फारसा परिणाम होणार नाही. तसेच, प्रस्तावित प्रकल्प क्रियाकलापांपासून वस्त्या दूर आहेत आणि परिसर घनदाट आणि घनदाट जंगलाने वेढलेला आहे ज्यामुळे प्रस्तावित प्रकल्प क्रियाकलापांमुळे निर्माण होणाऱ्या आवाजाचा प्रभाव कमी होईल. त्यामुळे प्रस्तावित प्रकल्पस्थळाच्या आसपासच्या वस्त्यांवर आवाजाचा कोणताही परिणाम होणार नाही.

### १.१९.४ आवाज प्रदूषण नियंत्रण उपाय:

खाणीमध्ये आवाज प्रदूषण नियंत्रणाचे उपाय सुचविले आहेत.

- जेव्हा गरज असेल तेव्हा खाण कामगारांना इअर प्लग प्रदान केले जातील.
- वाहतूकीसाठी वापरल्या जाणाऱ्या वाहनांची नियमित देखभाल केली जाईल.
- आवाजाची पातळी कमी करण्यासाठी ७.५ मीटर बॅरियर झोनमध्ये खाणीच्या बाजूने हरित पट्टा प्रदान केला जाईल.
- रिकाम्या ट्रकचा आवाज आवाज टाळण्यासाठी खाणीतून आत जाणाऱ्या किंवा सोडणाऱ्या वाहनांचा वेग २५ किमी/ताशी मर्यादित असेल.

### १.१९.५ भू कंपनेमुळे होणारा परिणाम:

प्रस्तावित खाणी ड्रिलिंग आणि ब्लास्टिंगसह खाणकामासाठी श्रेणी अ पद्धतीसह ओपनकास्ट सेमी मेकॅनाइज्ड अवलंब करेल. त्यामुळे खाणकामामुळे जमिनीच्या कंपनांवर होणारा परिणाम नगण्य असेल.

### १.१९.६ पाणी पर्यावरण:

वरील खाणकामासाठी एकूण पाण्याची गरज २१ KLD असेल आणि घरगुती पाण्याची गरज खाणीच्या ठिकाणी पाण्याच्या टँकरने भागवली जाईल. वरील वापरातून सांडपाणी निर्मिती घरगुती वापरातून

मेसर्स अनुज माइन्स मिनरल्स अँड केमिकल्स प्रायव्हेट लिमिटेड यांच्या १२.० हेक्टर खाण लीज क्षेत्र खसरा क्रमांक ८२ भाग (८२/२) गाव : झेंडेपार, तहसील: कोरची, जिल्हा: गडचिरोली, महाराष्ट्र, येथे असलेल्या प्रस्तावित झेंडेपार लोह खनिज खाणीचा कार्यकारी सारांश

म्हणजेच ६.७ KLD आहे. जे प्रामुख्याने स्वच्छतागृहांमधून जाईल. या सांडपाण्यावर सेप्टिक टाकीमध्ये आणि त्यानंतर सोक पिटमध्ये प्रक्रिया केली जाईल.

खाणीमध्ये नैसर्गिक वाहिन्या नाहीत. भूपृष्ठावरील किंवा भूजलाच्या गुणवत्तेत बदल होण्याची शक्यता नाही. खडकाळ भूभागाच्या उतारांवर खाणकाम चालवले जाईल. त्यामुळे, भूजल पातळी किंवा पृष्ठाभागाच्या सर्वसाधारण निचरा पद्धतीवर कोणताही परिणाम होणार नाही. खदानीतून पाण्याचा विसर्ग केला जाणार नाही. पावसाच्या पाण्यामुळे धूप आणि गाळ साचू नये म्हणून खाणीच्या खड्ड्यांच्या बाजूने गाळाचे खड्डे असलेले नाले बांधण्याचे प्रस्तावित आहे. गाळ काढून टाकल्यानंतर फक्त ताजे पाणी जवळच्या हंगामी प्रवाहात सोडले जाईल.

### १.२० हरित पट्टा विकास:

आजूबाजूच्या वातावरणात संरक्षण आणि सुधारणा करण्यासाठी आणि प्रस्तावित खाण क्रियाकलापांमुळे धुळीचा प्रभाव कमी करण्यासाठी हरित पट्टा विकसित केला जाईल. लागवड केलेले रोपटे फळ देणारी आणि जाड आणि रुंद पाने असलेली मूळ प्रजातींची छत निसर्ग असेल. एकूण खाण भाडेपट्टा क्षेत्र १२.०० हेक्टर आहे आणि एकूण खाण भाडेपट्टा क्षेत्राच्या ३३% म्हणजे; ३.९६ हेक्टरला हरितपट्टा म्हणून विकसित करणे आवश्यक आहे. प्रस्तावित प्रकल्पाची ठिकाणी घनदाट व घनदाट जंगलाने वेढलेली असल्याने आणि खाण भाडेपट्टावर आधीच झाडे उपलब्ध आहेत. जवळपास, ३ हेक्टर क्षेत्रामध्ये चांगली संख्या असलेली झाडे उपलब्ध आहेत ज्याची देखभाल करता येईल आणि या झाडांमधली मोकळी ठिकाणी झाडे लावून व्यापली जाईल. आम्हाला ०.९६ हेक्टर क्षेत्र हरित पट्टा म्हणून विकसित करायचे आहे जे खाण भाडेपट्टा क्षेत्रात आधीच उपलब्ध असलेल्या झाडांच्या मध्ये आहे. खाणीच्या जागेवर हरित पट्टा क्षेत्र सुधारण्यासाठी, ७.५ मीटर सुरक्षा क्षेत्रावर वृक्षारोपण प्रस्तावित आहे. तसेच, खाण भाडेपट्ट्याच्या इतर भागात जसे की प्रशासन कार्यालय, वाहतुकीच्या रस्त्यांच्या शेजारी हरित पट्टा विकसित केला जाईल.

हरित पट्टा विकासासाठी वृक्षारोपणाचे काम फलोत्पादन तज्ञाशी सल्लामसलत करून केले जाईल. प्रति हेक्टर २००० रोपे विचारात घेतल्यास, दरवर्षी लागवड करावयाच्या ७५% जगण्याचा दर विचारात घेऊन एकूण रोपांची संख्या आणि २५% शिल्लक गृहित धरून दर वर्षी लावल्या जाणाऱ्या रोपांच्या लागू दराचा समावेश केला जाईल.

लागवड क्षेत्राचा तपशील खालीलप्रमाणे आहे.

एकूण खाण भाडेपट्टा क्षेत्र = १२.०० हे.

लागू ३३% हरित पट्टा क्षेत्र = ३.९६ हे.

आत्तापर्यंत विकसित हरित पट्टा क्षेत्र = ३.०० हे.

मेसर्स अनुज माइन्स मिनरल्स अँड केमिकल्स प्रायव्हेट लिमिटेड यांच्या १२.० हेक्टर खाण लीज क्षेत्र खसरा क्रमांक ८२ भाग (८२/२) गाव : झेंडेपार, तहसील: कोरची, जिल्हा: गडचिरोली, महाराष्ट्र, येथे असलेल्या प्रस्तावित झेंडेपार लोह खनिज खाणीचा कार्यकारी सारांश

भविष्यात हरित पट्ट्याने व्यापले जाणारे क्षेत्र = ०. ९६ हे.

MoEF&CC च्या शिफारशीनुसार प्रति हेक्टर प्रस्तावित वनस्पती = २००० नग.

हरित पट्टा विकासामध्ये लागवड करायच्या वनस्पतींची एकूण संख्या (०.९६ हेक्टरसाठी) = १९२० नग.

#### १.२१ व्यावसायिक आरोग्य आणि सुरक्षा व्यवस्थापन:

- सर्व कामगारांची नियतकालिक वैद्यकीय तपासणी (PME) भरतीपूर्वी आणि खाणकाम दरम्यान केली जाते.
- खाणीतील एकूण कामगार - ५ वर्षानंतर ८० तत्काळ कामगार संख्या हे १४९ असेल.
- प्रकल्पाच्या ठिकाणी प्रथमोपचार सुविधा पुरविली जाईल.
- खाण चालकांना वैयक्तिक संरक्षणात्मक उपकरणे (पीपीई) प्रदान केली जातील ज्यामध्ये कान, डोळे आणि हात संरक्षण उपकरणांव्यतिरिक्त सुरक्षा हेल्मेट आणि पादत्राणे समाविष्ट आहेत.
- कामगारांसाठी डस्ट मास्क प्रदान केले जातील.
- खाण कामगारांसाठी पिण्याचे पाणी आणि निवारा दिला जाईल.

#### १.२२ पर्यावरण व्यवस्थापन योजना (EMP):

पर्यावरणावरील प्रतिकूल परिणाम कमी करण्यासाठी प्रभावी पर्यावरण व्यवस्थापन योजना लागू करण्यासाठी, विविध पर्यावरणीय घटकांचे नियमित निरीक्षण करणे आवश्यक आहे. सुरक्षा आणि पर्यावरण अधिकारी आणि इतर कामगारांच्या सहकार्याने खाण व्यवस्थापक या क्षेत्राच्या पर्यावरण व्यवस्थापन योजनेचे निरीक्षण करतील.

#### पर्यावरण व्यवस्थापन योजनेच्या अंमलबजावणीसाठी अर्थसंकल्प:

पर्यावरण व्यवस्थापन योजना प्रस्तावित प्रकल्प क्रियाकलापांसाठी दोन भागांमध्ये विभागली गेली आहे म्हणजे, एक भांडवली खर्च आणि एक आवर्ती खर्च. पर्यावरण व्यवस्थापन योजना साठी राखून ठेवलेला एकूण निधी ४६.३४ लाख रुपये (रु. ०.४६ कोटी) आहे ज्यामध्ये भांडवली खर्च ३७ लाख रुपये आहे आणि आवर्ती खर्च ९.३४ लाख रुपये आहे. पर्यावरण व्यवस्थापन योजनेसाठी तपशीलवार अंदाजपत्रक खालील तक्ता क्र. १७ मध्ये दिले आहे.

#### तक्ता क्र. १७: पर्यावरण व्यवस्थापन योजना अर्थसंकल्प

अ.क्र.	वस्तू	भांडवली किंमत (लाखांमध्ये)	आवर्ती खर्च (लाखांमध्ये)
१	वायू प्रदूषण नियंत्रण	५.०	१.०
२	पावसाचे पाणी साठवण आणि जल प्रदूषण नियंत्रण	५.०	१.०



मेसर्स अनुज माइन्स मिनरल्स अँड केमिकल्स प्रायव्हेट लिमिटेड यांच्या १२.० हेक्टर खाण लीज क्षेत्र खसरा क्रमांक ८२ भाग (८२/२) गाव : झेंडेपार, तहसील: कोरची, जिल्हा: गडचिरोली, महाराष्ट्र, येथे असलेल्या प्रस्तावित झेंडेपार लोह खनिज खाणीचा कार्यकारी सारांश

३	पाण्याचे प्रदूषण नियंत्रण	५.०	०.५
४	ध्वनी प्रदूषण नियंत्रण	१.०	०.५
५	पर्यावरण निरीक्षण आणि व्यवस्थापन	५.०	२.३४
६	व्यावसायिक आरोग्य	२.०	१.०
७	हरित पट्टा विकास	१२.०	२.०
८	सुरक्षा व्यवस्थापन	१.०	०.५
९	अक्षय ऊर्जा प्रणाली	१.०	०.५
	<b>एकूण रक्कम</b>	<b>३७.०</b>	<b>९.३४</b>
	<b>एकूण रक्कम (भांडवल खर्च आणि आवर्ती खर्च)</b>	<b>४६.३४</b>	
	<b>एकूण रक्कम (भांडवल खर्च आणि आवर्ती खर्च)</b>	<b>०.४६३४ कोटी</b>	

### १.२३ सामुदायिक पर्यावरण जबाबदारी:

प्रस्तावित प्रकल्प रस्ते, वाहतूक, वीज, शिक्षण, स्वच्छता आणि आरोग्य सुविधा यांसारख्या मूलभूत सुविधांच्या तरतुदीद्वारे सार्वजनिक हिताला सक्रियपणे प्रोत्साहन देईल. प्रस्तावित प्रकल्प हा ग्रीनफिल्ड (नवीन) प्रकल्प आहे आणि सामुदायिक पर्यावरण जबाबदारी अर्थसंकल्पची गणना त्याच्या श्रेणीनुसार MoEF आणि CC दिनांक: ०१/०५/२०१८ च्या ऑफिस मेमोरँडममध्ये विहित केल्यानुसार केली आहे. प्रस्तावित प्रकल्पाच्या भांडवली खर्चावर आधारित सामुदायिक पर्यावरण जबाबदारी अर्थसंकल्प २०.० लाख रुपये (रु. १० कोटींच्या प्रकल्प खर्चाच्या २%) असेल. तपशिलांचे विभाजन आणि सामुदायिक पर्यावरण जबाबदारी उपक्रमांतर्गत विचारात घेतलेल्या उपक्रमांचा तक्ता क्र. १८ मध्ये दिलेला आहे.

### तक्ता क्र. १८: प्रस्तावित सामुदायिक पर्यावरण जबाबदारी उपक्रम आणि त्याचा अर्थसंकल्प

अ. क्र.	विशिष्ट गरजांनुसार सामुदायिक पर्यावरण जबाबदारी अंतर्गत नियोजित उपक्रम	रक्कम
१	सामुदायिक आरोग्य सुधारणे • प्रकल्पाच्या आसपासच्या गावांसाठी स्वच्छताविषयक सुविधा	३,००,०००.००
२	सामुदायिक शिक्षण सुविधा • शाळांना डेस्कटॉप संगणक प्रदान करणे	३,००,०००.००

मेसर्स अनुज माइन्स मिनरल्स अँड केमिकल्स प्रायव्हेट लिमिटेड यांच्या १२.० हेक्टर खाण लीज क्षेत्र खसरा क्रमांक ८२ भाग (८२/२) गाव : झेंडेपार, तहसील: कोरची, जिल्हा: गडचिरोली, महाराष्ट्र, येथे असलेल्या प्रस्तावित झेंडेपार लोह खनिज खाणीचा कार्यकारी सारांश

३	<b>पायाभूत सुविधांचा विकास</b> • हातपंप/बोअरवेलची देखभाल/दुरुस्ती	१०,००,०००.००
४	<b>वनीकरण कार्यक्रम</b> • गावातील रस्त्याच्या कडेला/पंचायत घर/सार्वजनिक आरोग्य केंद्र/शाळांमध्ये वृक्षारोपण	२,००,०००.००
५	<b>समाज कल्याण उपक्रम</b> • संबंधित ग्रामपंचायतीच्या सूचनेनुसार सामायिक समुदाय क्षेत्र आणि गावातील मुख्य मार्गासाठी सौर पथ दिवे	२,००,०००.००
<b>एकूण रक्कम रु.</b>		<b>२०,००,०००.००</b>
<b>एकूण रक्कम (लाखांमध्ये)</b>		<b>२०.००</b>

#### १.२४ प्रकल्पाचे फायदे:

खाणकामासाठी सुमारे १४९ व्यक्तींना काम देण्याचे प्रस्तावित आहे आणि रोजगारामध्ये स्थानिक लोकांना प्राधान्य देण्याचे प्रस्तावित केले आहे. याशिवाय, अनेक लोकांना कंत्राटी नोकऱ्या, व्यवसायाच्या संधी, सेवा सुविधा इत्यादी स्वरूपात अप्रत्यक्ष रोजगार उपलब्ध होईल, यामुळे स्थानिक लोकांचा आर्थिक स्तर वाढेल. स्थानिक लोकांकडे वाहन खरेदी करण्याचा आणि लोहखनिजाच्या वाहतुकीसाठी त्यांचे वाहन गुंतवून ठेवण्याचा पर्याय असू शकतो. यामुळे स्थानिक लोकांसाठी उत्पन्नाचे नवीन स्रोत निर्माण होतील कारण हा दुर्गम भाग जंगलाने वेढलेला आहे आणि त्यांची जीवनशैली सुधारण्यासाठी तेथे खूप कमी पर्याय उपलब्ध आहेत.

या क्षेत्रातील खाणकामाचा परिणाम या क्षेत्राच्या सामाजिक-आर्थिक वातावरणावर सकारात्मक होईल. प्रत्यक्ष आणि अप्रत्यक्षपणे रोजगार वाढेल आणि पायाभूत सुविधा आणि दळणवळणाच्या चांगल्या सुविधा उपलब्ध करून दिल्या जातील.

मेसर्स अनुज माइन्स मिनरल्स अँड केमिकल्स प्रायव्हेट लिमिटेडयांना संभाव्य नकारात्मक प्रभाव कमी करण्यासाठी खालील उपाययोजना सुरु करणे आवश्यक आहे:

- वायू प्रदूषण रोखण्यासाठी पुरेशा धूळ नियंत्रण उपायांची अंमलबजावणी.
- श्वसन आणि इतर संबंधित विकारांच्या घटना तपासण्यासाठी परिसरात सहा मासिक आरोग्य शिबिरे आयोजित करणे.
- स्थानिक तरुणांमधील उद्योजकीय प्रतिभा वाढवण्यासाठी उद्योजकता विकास शिबिरे आयोजित करणे.

मेसर्स अनुज माइन्स मिनरल्स अँड केमिकल्स प्रायव्हेट लिमिटेड यांच्या १२.० हेक्टर खाण लीज क्षेत्र खसरा क्रमांक ८२ भाग (८२/२) गाव : झेंडेपार, तहसील: कोरची, जिल्हा: गडचिरोली, महाराष्ट्र, येथे असलेल्या प्रस्तावित झेंडेपार लोह खनिज खाणीचा कार्यकारी सारांश

---

### १.२५ निष्कर्ष:

पर्यावरणीय आघात मूल्यांकन अभ्यासाच्या आधारे, असे आढळून आले आहे की धुळीच्या प्रदूषणात किरकोळ वाढ होईल, जे पाणी शिंपडून आणि ट्रकमध्ये लोह खनिजाची वाहतूक ताडपत्रीने झाकून नियंत्रित केले जाईल.

खाण उपक्रमांमुळे सभोवतालच्या वातावरणावर आणि पर्यावरणावर नगण्य प्रभाव पडेल, खाणकामाच्या अधिक कामांमुळे परिसरात प्रत्यक्ष आणि अप्रत्यक्ष रोजगार निर्मिती होईल.

त्यामुळे, मेसर्स अनुज माइन्स मिनरल्स अँड केमिकल्स प्रायव्हेट लिमिटेड खाणीच्या प्रस्तावित लोहखनिज खाणीतून खनिजांच्या उत्खननाचा परिसराच्या सामाजिक-आर्थिक वातावरणावर सकारात्मक परिणाम होईल, असा सारांश दिला जाऊ शकतो.

\*\*\*\*\*